



POZZI PER ACQUA

## COLONNE DI MANDATA PER POMPE SOMMERSE IN ACCIAIO



### VANTAGGI:

- Alta resistenza
- Velocità d'installazione
- Conformi al D.M.174/2004 acqua potabile



# COLONNE DI MANDATA SOMMERSE IN ACCIAIO

## ■ MATERIALE BASE

- Acciaio carbonio S235 – S275
- Acciaio zincato a caldo S195T
- Acciaio inossidabile EN 1.4301 AISI 304 – EN 1.4401 AISI 316

Le colonne di mandata standard sono prodotte con tubi commerciali saldati in conformità alla normativa EN10217-7, nel caso di applicazioni particolari possono essere impiegati tubi senza saldatura (SS) EN 10255 oppure ANSI B36.19.

Le saldature delle giunzioni sono effettuate con processi MIG e TIG con doppia modalità (interna ed esterna) secondo le qualifiche di procedimento WPQR , eseguite da operatori qualificati, certificati TUV Italia.

Le barre vengono fornite nelle lunghezze standard di 3 o 6 mt.

## ■ GIUNZIONI FILETTATE M/M

Colonne di mandata con giunzione filettata Gas M/M con manicotto rinforzato (oliva)

DN	Ø est. Tubo Ø ext. Pipe [mm]	Ø est. Manicotto Ø ext. Coupling [mm]	Res. Trazione tensile strenght [ton]
40	48,0	55	-
50	60,3	67	13,0
65	76,0	82	13,0
80	88,9	95	13,0
100	114,3	122	18,0



POZZI PER ACQUA



# COLONNE DI MANDATA SOMMERSE IN ACCIAIO

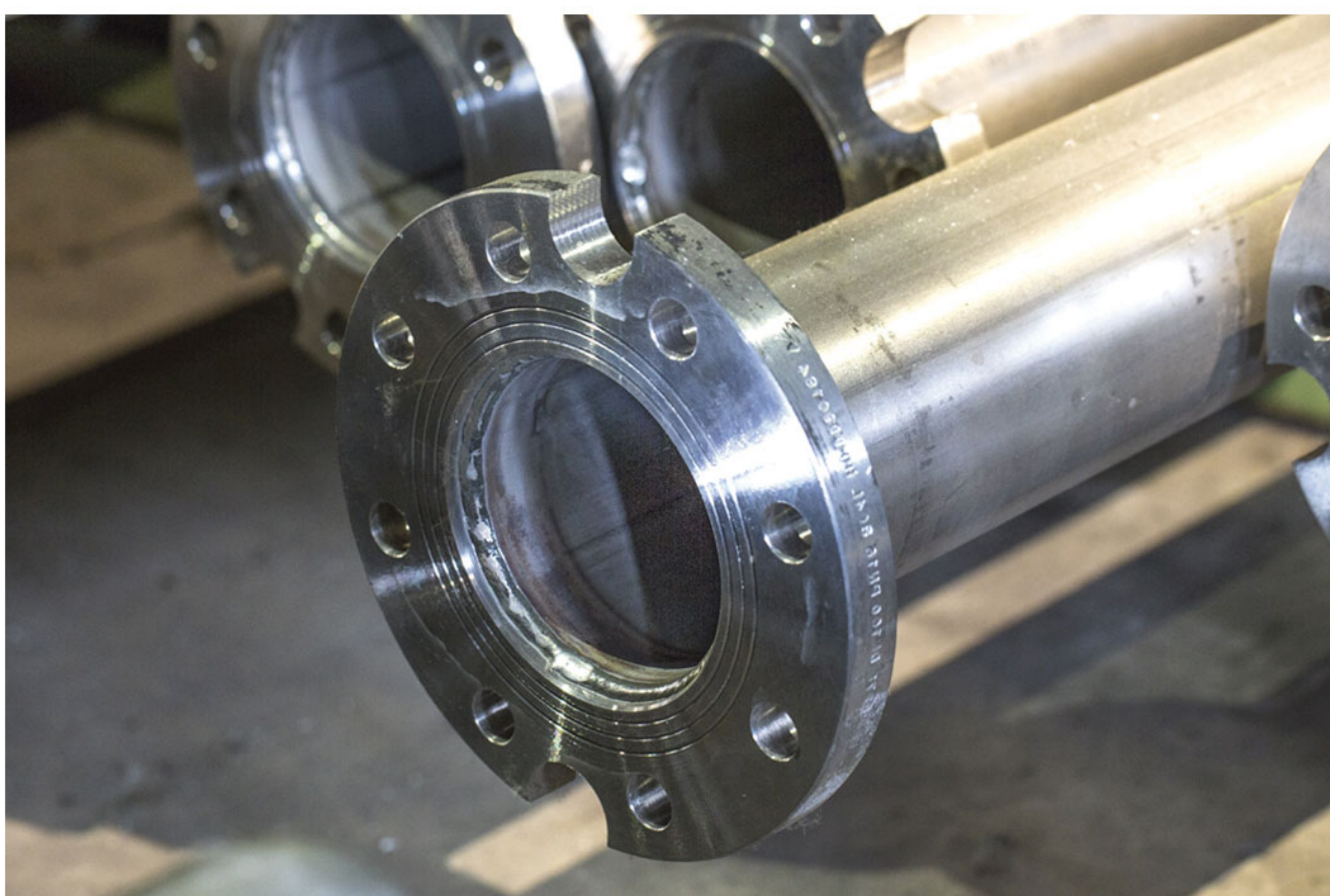
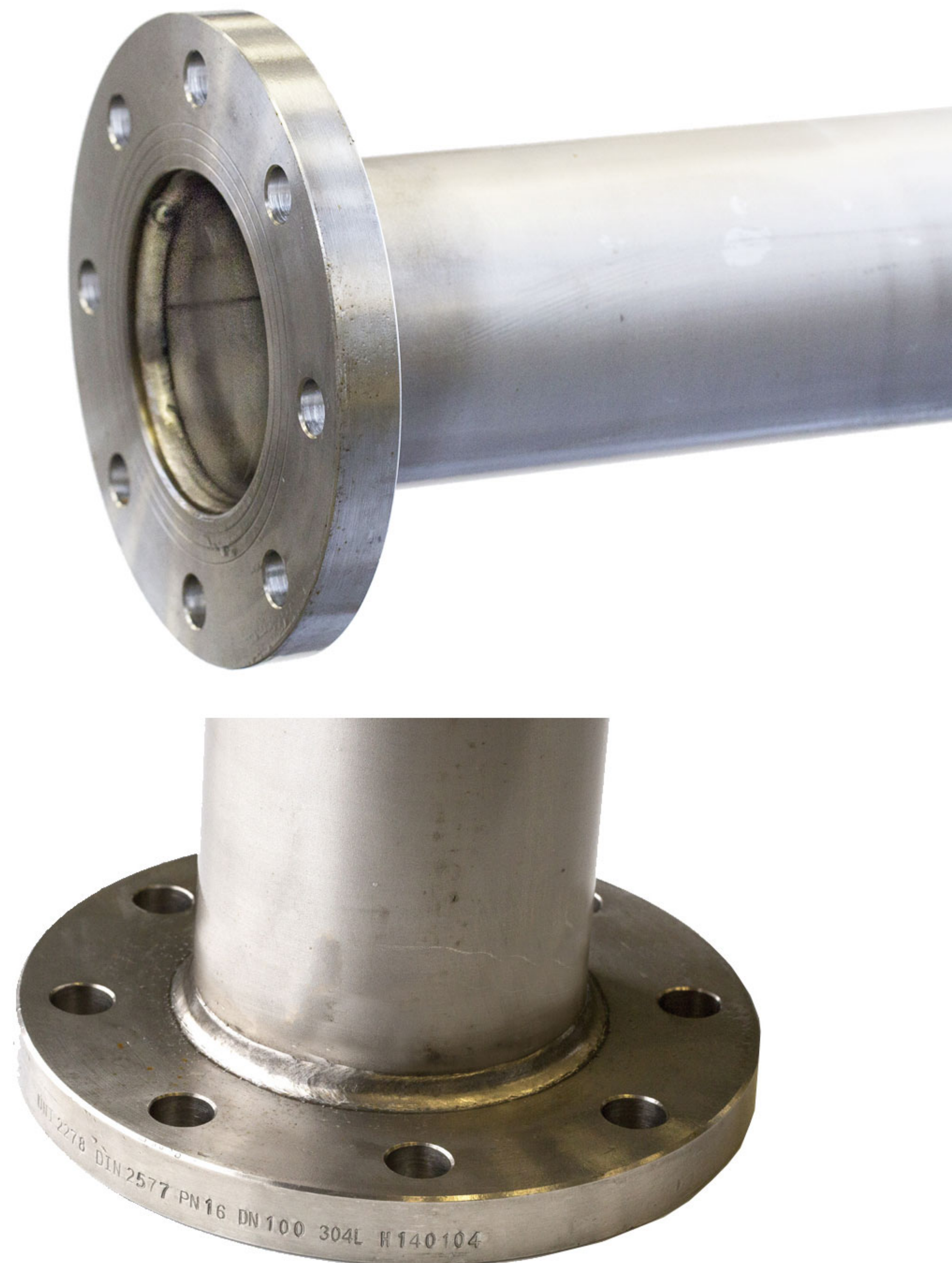
## ■ GIUNZIONI FLANGIATE

Flange commerciali UNI EN 1092-1

Le colonne di mandata con giunzioni flangiate vengono fornite munite di guarnizioni in NBR/carta e bulloneria classe 8.8 , A2 e A4 appropriata.

Alle flange standard possono essere praticate delle cave secondo specifiche esigenze per favorire il passaggio del cavo di alimentazione delle pompe e tubi guida per sonde.

DN	Ø est. Tubo Ø ext. Pipe [mm]	Ø est. Flangia Ø ext. Flange [mm]	Res. Trazione tensile strenght [ton]
40	48,0	140	-
50	60,3	150	27,2
65	76,0	165	27,2
80	88,9	185	27,2
100	114,3	200	36,0
125	139,7	220	36,0
150	168,3	250	45,0
200	219,1	315	72,0



# COLONNE DI MANDATA SOMMERSE IN ACCIAIO

## ■ GIUNZIONI RAPIDE ZSM

- Alta velocità di installazione
- Ingombro esterno ridotto
- Ottima tenuta idraulica

La connessione dalla giunzione ZSM avviene mediante l'inserimento di due molle in acciaio inox AISI 316 che bloccano lo scorrimento assiale tra maschio e femmina, mentre un perno applicato lateralmente assicura l'anti-rotazione.

La tenuta idraulica è garantita da due o-ring in EPDM idonei al contatto con acqua potabile

DN *	Ø est. Tubo Ø ext. Pipe [mm]	Ø est. Giunto Ø ext. Joint [mm]	peso giunto joint weight [kg]	Lungh. giunto joint lenght [mm]	Res. Trazione tensile strenght [ton] **
50	60,3	85	2,3	110	21,8
65	76,0	106	3,3	110	26
80	88,9	118	3,5	120	29
100	114,3	140	4,5	120	31
125	139,7	170	6,0	140	32

\* disponibili misure superiori al DN125 su richiesta

\*\* in assenza di pressione interna



I giunti ZSM sono assemblati all'estremità dei tubi con doppia saldature, interna ed esterna con processo MIG e TIG



G.T.S. DI C. NEVIANI & C. S.N.C.

### SEDE

Via Caduti sul Lavoro, 15/A  
46027 San Benedetto Po (MN)  
Tel. +39 0376.620677  
C.F. e P.IVA 01796980207

MAG. LOGISTICO NORD  
Piazza A. Volta 3/a  
20873 Cavenago di Brianza (Mb)  
Tel. +39 02 95339220

MAG. LOGISTICO SUD  
Via delle Arti e dei Mestieri s.n.  
95033 Biancavilla (Ct)  
Tel. +39 095 687748

[WWW.GTSSNC.COM](http://WWW.GTSSNC.COM)