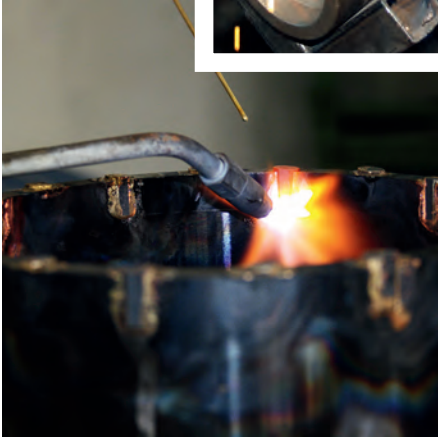


CATALOGO  
CATALOGUE 2016



# ARENDA

DRILLING EQUIPMENT

## Indice / Index

<b>TUBI DI RIVESTIMENTO / CASINGS</b> .....	2
<b>TUBI DI RIVESTIMENTO PER GEOTERMIA / GEOTHERMAL CASINGS</b> .....	3
<b>ASTE FRIZIONATE / FRICTION WELDED RODS</b> .....	4
<b>TRASCINATORI / INNER - OUTER DRIVERS</b> .....	5
<b>RACCORDI / HEAD COUPLINGS</b> .....	6
<b>SCARPE / CASING SHOES</b> .....	7
<b>SCARPE MAGGIORATE SPECIALI / OVERSIZED CASING SHOES</b> .....	8
<b>CAROTAGGIO / SOIL INVESTIGATION:</b> .....	9
– PRESENTAZIONE DEI CAROTIERI ARENA / PRESENTATION OF ARENA'S CORE BARRELS.....	10
– CAROTIERE SEMPLICE T1 / SIMPLE CORE BARREL T1.....	11
– CAROTIERE DOPPIO T2 / DOUBLE CORE BARREL T2.....	12
– CAROTIERE DOPPIO T6 / DOUBLE CORE BARREL T6.....	13
– CAROTIERE TRIPLO T6 / TRIPLE CORE BARREL T6.....	14
– CAROTIERE DOPPIO T6S / DOUBLE CORE BARREL T6S.....	15
– CAROTIERE AMBIENTALE / ENVIRONMENTAL CORE BARREL.....	16
– CAROTIERE ESTRUSORE / CORE BARREL WITH EXTRUDER.....	17
– ELEMENTI PRINCIPALI DEI CAROTIERI ARENA / ARENA'S CORE BARRELS MAIN ELEMENTS.....	18
– CORONE DIAMANTATE / DIAMOND CORE BITS.....	19
– CHIAVI PER CAROTIERI / SPANNERS FOR CORE BARRELS.....	20
– SCAROTATORI / CORE EXTRUDERS.....	20
– TUBI DI RIVESTIMENTO PER CAROTAGGIO / CASINGS FOR SOIL INVESTIGATION.....	20
<b>CAMPIONATORI / SAMPLERS:</b> .....	21
– CAMPIONATORE OSTERBERG / OSTERBERG SAMPLER.....	22
– CAMPIONATORE SHELBY / SHELBY SAMPLER.....	22
– CAMPIONATORE DENISON / DENISON SAMPLER.....	22
– CAMPIONATORE RAYMOND S.P.T. / RAYMOND SAMPLER FOR S.P.T.....	23
– ASTINE S.P.T. / S.P.T. RODS.....	23
<b>RIDUZIONI / SUBS</b> .....	24
<b>FLANGE / FLANGES</b> .....	25
<b>SETTORI MORSA / SECTORS</b> .....	25
<b>CHIAVI GIRATUBO E CHIAVI PER ASTE / WRENCHES AND SPANNERS FOR RODS</b> .....	25
<b>TRICONI / TRICON BITS</b> .....	26
<b>TRILAMA / DRAG BITS</b> .....	26
<b>MARTELLI FONDO FORO / DOWN THE HOLE HAMMERS</b> .....	26
<b>ACCESSORI / ACCESSORIES</b> .....	27
– ASTE VALVOLATE / VALVED RODS.....	27
– ASTE VALVOLATE NON RITORNO / VALVED RODS NON RETURN.....	27
– POLIMERO / POLYMER.....	27
– TESTE DI SOLLEVAMENTO / HOISTING SWIVELS AND PLUGS.....	27
– MASCHI DI RECUPERO / FISHING TOOLS.....	27
– CASSETTE CATALOGATRICI / SAMPLER BOXES.....	27

# ARENA

## DRILLING EQUIPMENT

**Arena s.r.l.** è una azienda produttrice di attrezzature e utensili per la perforazione, il sondaggio del sottosuolo e per l'ingegneria civile.

Fondata nel 2011 l'azienda si presenta subito sul mercato con standard qualitativi elevati e un bagaglio di conoscenze e risorse tecniche grazie a dieci anni di esperienza pregressa che le permettono di essere già una delle aziende leader nel settore, in particolare nel campo della geognostica.

**Arena s.r.l.** presenta una gamma di prodotti completa finalizzata a:

- sondaggi del sottosuolo;
- pozzi di ricerca e per acqua;
- micropali;
- ancoraggi;
- palificazione;
- perforazione con martello a fondo foro;
- prove penetrometriche.

L'officina meccanica di alto livello, la specializzazione del personale e un magazzino sempre completo permettono all'azienda una grande flessibilità ed efficienza, una rapida risposta alle esigenze del cliente, uno standard qualitativo sempre elevato. Inoltre è possibile richiedere la produzione di prodotti speciali a campione e piccole serie di attrezzature fuori standard. Un efficiente servizio di spedizioni è garantito in Italia e nel mondo.

L'**Arena s.r.l.** è impegnata in una continua ricerca di sviluppo e innovazione dei prodotti.

Grazie all'uso di materiali innovativi e a studi specifici di settore l'azienda propone prodotti come carotieri divisibili di nuovi diametri, il carotiere ambientale, le scarpe speciali per argilla, corone con filetto tondo Arena e gli anelli per le teste dei carotieri.

*Arena s.r.l. is a manufacturer of equipment and tools for drilling, soil-testing and civil engineering.*

*Established in 2011, thanks to ten years of previous experience the company is already one of the leading firms in the field, especially in the geognostic one, for its high quality standards and its amount of knowledge and technical resources.*

*Arena s.r.l. offers a complete range of products for:*

- soil testing
- wells for research and water
- micropiles
- anchorages
- piling
- drilling with down the hole hammer
- penetration tests

*The high-level workshop, a specialized staff and a complete warehouse allow the firm a great flexibility and efficiency in the service, a rapid respond to the clients' exigencies. It's also possible to request the production of special products in samples and small series of non-standard equipment. An efficient delivery service is guaranteed in Italy and worldwide.*

*Arena s.r.l. is committed in a continuous research and product development. Thanks to innovative materials and specific studies the company proposes divisible core barrel with new diameters, the environmental core barrel, special shoes for clay, core bits with the innovative round thread Arena and the ring for core barrel's heads.*



## TUBI DI RIVESTIMENTO / CASINGS



La nostra gamma di Tubi di Rivestimento viene realizzata attraverso la saldatura dei manicotti in acciaio 42CrM04 ad un tubo intermedio in materiale N80. I manicotti inoltre, sono sottoposti ad un processo di nitrurazione, al fine di garantirne un' ancor maggiore resistenza all'usura del filetto.

La certificata qualità degli acciai utilizzati, abbinata all'efficiente processo produttivo, ci premette di offrire ai nostri clienti le migliori prestazioni di prodotto presenti sul mercato.

*Our range of Casings is made by welding the sleeves in steel 42CrM04 to a N80 steel middle pipe. Moreover the sleeves are subjected to a nitriding treating that ensures an even better thread resistance to wear and tear.*

*The certified quality of the steels and a very efficient manufacturing process allow us to offer our clients the highest product performances in the market.*

Tubi di Rivestimento Destri / 3 St. Right Thread Casings				
Diametro / Diameter	Lunghezza mm / Length mm	S.P. / W.T.	D.I. / I.D.	Kg
Ø114	500	8,8	94	12
	1000	8,8	94	24
	1500	8,8	94	35
	2000	8,8	94	48
	3000	8,8	94	69
Ø127	500	8,8	107	26
	1000	8,8	107	26
	1500	8,8	107	39
	2000	8,8	107	52
	3000	8,8	107	77
Ø133	500	8,8	113	
	1000	8,8	113	27
	1500	8,8	113	41
	2000	8,8	113	54
	3000	8,8	113	81
Ø140	500	8,8	120	15
	1000	8,8	120	30
	1500	8,8	120	44
	2000	8,8	120	60
	3000	8,8	120	86
Ø152	500	8,8	133	16
	1000	8,8	133	31,5
	1500	8,8	133	47
	2000	8,8	133	63
	3000	8,8	133	94
Ø168	500	8,8	147	18
	1000	8,8	147	36
	1500	8,8	147	53
	2000	8,8	147	72
	3000	8,8	147	105
Ø178	500	8,8	158	19
	1000	8,8	158	38
	1500	8,8	158	56
	2000	8,8	158	76
	3000	8,8	158	110

Diametro / Diameter	Lunghezza mm / Length mm	S.P. / W.T.	D.I. / I.D.	Kg
Ø194	500	8,8	172	21
	1000	8,8	172	41
	1500	8,8	172	61
	2000	8,8	172	82
	3000	8,8	172	121
Ø203	500	8,8	178	
	1000	8,8	178	44
	1500	8,8	178	65
	2000	8,8	178	88
	3000	8,8	178	128
Ø219	500	8,8	197	24
	1000	8,8	197	47
	1500	8,8	197	70
	2000	8,8	197	94
	3000	8,8	197	138
Ø244	500	10	222	30
	1000	10	222	58
	1500	10	222	87
	2000	10	222	116
	3000	10	222	174
Ø273	500	10	248	33
	1000	10	248	65
	1500	10	248	97
	2000	10	248	130
	3000	10	248	195
Ø 300	500	10	275	37
	1000	10	275	73
	1500	10	275	109
	2000	10	275	146
	3000	10	275	216
Ø323	500	12,5	298	50
	1000	12,5	298	100
	1500	12,5	298	150
	2000	12,5	298	200
	3000	12,5	298	300

## TUBI DI RIVESTIMENTO PER GEOTERMIA / GEOTHERMAL CASINGS

La nostra gamma di Tubi di Rivestimento viene realizzata attraverso la saldatura dei manicotti in acciaio 42CrM04 ad un tubo intermedio in materiale N80. I manicotti inoltre, sono sottoposti ad un processo di nitrurazione, al fine di garantirne un' ancor maggiore resistenza all'usura del filetto.

La certificata qualità degli acciai utilizzati, abbinata all'efficiente processo produttivo, ci permette di offrire ai nostri clienti le migliori prestazioni di prodotto presenti sul mercato.

*Our range of Casings is made by welding the sleeves in steel 42CrM04 to a N80 steel middle pipe. Moreover the sleeves are subjected to a nitriding treating that ensures an even better thread resistance to wear and tear.*

*The certified quality of the steels and a very efficient manufacturing process allow us to offer our clients the highest product performances in the market.*

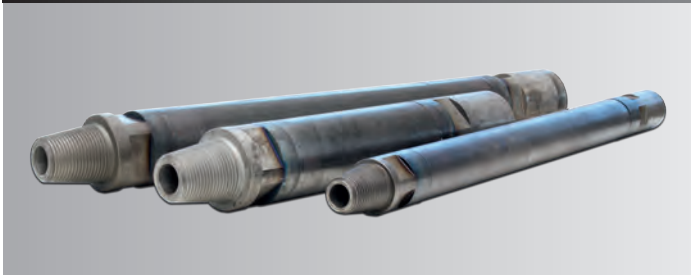


**Tubi di Rivestimento Sinistri per Geotermia /  
3 St. Left Thread Casings for Geothermal**

Diametro / Diameter	Lunghezza mm / Length mm	S.P. / W.T.	D.I. / I.D.	Kg
Ø114	500	8,8	94	12
	1000	8,8	94	24
	1500	8,8	94	35
	2000	8,8	94	48
	3000	8,8	94	69
Ø127	500	8,8	107	13
	1000	8,8	107	26
	1500	8,8	107	39
	2000	8,8	107	52
	3000	8,8	107	77
Ø133	500	8,8	113	
	1000	8,8	113	27
	1500	8,8	113	41
	2000	8,8	113	54
	3000	8,8	113	81
Ø140	500	8,8	120	15
	1000	8,8	120	30
	1500	8,8	120	44
	2000	8,8	120	60
	3000	8,8	120	86
Ø152	500	8,8	133	16
	1000	8,8	133	31,5
	1500	8,8	133	47
	2000	8,8	133	63
	3000	8,8	133	94
Ø168	500	8,8	147	18
	1000	8,8	147	36
	1500	8,8	147	53
	2000	8,8	147	72
	3000	8,8	147	105
Ø178	500	8,8	158	19
	1000	8,8	158	38
	1500	8,8	158	56
	2000	8,8	158	76
	3000	8,8	158	110

Diametro / Diameter	Lunghezza mm / Length mm	S.P. / W.T.	D.I. / I.D.	Kg
Ø194	500	8,8	172	21
	1000	8,8	172	41
	1500	8,8	172	61
	2000	8,8	172	82
	3000	8,8	172	121
Ø203	1000	8,8	178	44
	1500	8,8	178	44
	2000	8,8	178	65
	3000	8,8	178	88
	500	8,8	178	128
Ø219	1000	8,8	197	24
	1500	8,8	197	47
	2000	8,8	197	70
	3000	8,8	197	94
	500	8,8	197	138
Ø244	1000	10	222	30
	1500	10	222	58
	2000	10	222	87
	3000	10	222	116
	500	10	222	174
Ø273	1000	10	248	33
	1500	10	248	65
	2000	10	248	97
	3000	10	248	130
	500	10	248	195
Ø 300	1000	10	275	37
	1500	10	275	73
	2000	10	275	109
	3000	10	275	146
	500	10	275	216
Ø323	1000	12,5	298	50
	1500	12,5	298	100
	2000	12,5	298	150
	3000	12,5	298	200
	500	12,5	298	300

## ASTE FRIZIONATE / FRICTION WELDED RODS



Le aste di perforazione dell' Arena S.r.l. sono prodotte da tubi senza saldatura in acciaio 42CrMo4 bonificato. I manicotti, saldati con processo di forgiatura a mezzo frizione, sono filettati secondo le specifiche Api e sottoposti a trattamento antigrippaggio.

*The drill pipes of Arena Srl are produced from unwelded tube in tempered steel 42CrMo4. The tool joints, welded with friction welding system, are screwed through Api standards and submitted to anti-seize treatment.*

Aste Frizionate / Friction Welded Rods			
Diametro / Diameter	Lunghezza mm. / Length mm.	S.P. / W.T.	Kg
Ø54 BWJ	500	6,3	4,5
	1000	6,3	9
	1500	6,3	13
	2000	6,3	17
	3000	6,3	25
Ø76 2" 3/8 API REG.	1000	4	13
	1500	4	16
	2000	4	19
	3000	4	26
Ø76 2" 3/8 API REG.	500	6,3	7,5
	1000	6,3	15,1
	1500	6,3	20,5
	2000	6,3	26
	3000	6,3	36,8
Ø76 2" 3/8 API REG.	1000	8	17
	1500	8	25,5
	2000	8	33
	3000	8	47
Ø90 2" 3/8 API REG.	1000	4	15
	1500	4	19
	2000	4	23
	3000	4	32
Ø90 2" 3/8 API REG.	500	6,3	9
	1000	6,3	18,7
	1500	6,3	25,2
	2000	6,3	32
	3000	6,3	44,5
Ø90 2" 3/8 API REG.	1000	8	25
	1500	8	33
	2000	8	41
	3000	8	59
Ø90 2" 3/8 IF	500	6,3	9
	1000	6,3	25
	1500	6,3	25,2
	2000	6,3	32
	3000	6,3	44,5

Aste Frizionate / Friction Welded Rods			
Diametro / Diameter	Lunghezza mm. / Length mm.	S.P. / W.T.	Kg
Ø114 3" 1/2 API REG.	500	6,3	15
	1000	6,3	28,6
	1500	6,3	37
	2000	6,3	46
	3000	6,3	62,2
Ø127 3" 1/2 API REG.	1000	6,3	32,3
	1500	6,3	41,6
	2000	6,3	51
	3000	6,3	69,7
	1000	6,3	32,3
Ø140 4" 1/2 API REG.	1500	6,3	41,6
	2000	6,3	51
	3000	6,3	69,7
	500	6,3	28
Ø168 4" 1/2 API REG.	1000	6,3	39
	1500	6,3	49
	2000	6,3	60
	3000	6,3	80,1
Ø177 4" 1/2 API REG.	1500	8,8	92
	2000	8,8	122
	3000	8,8	140
Ø193 6" 5/8 API REG.	1500	8,8	98
	2000	8,8	132
	3000	8,8	150
Ø219 6" 5/8 API REG.	1500	8,8	125
	2000	8,8	167
	3000	8,8	180
Ø219 6" 5/8 API REG.	1500	8,8	140
	2000	8,8	188
	3000	8,8	208

## TRASCINATORI / INNER - OUTER DRIVERS

Trascinatori interni ed esterni in acciaio 42CRMO4, con anello saldato bonificato con nitrurazione per una maggiore resistenza meccanica.

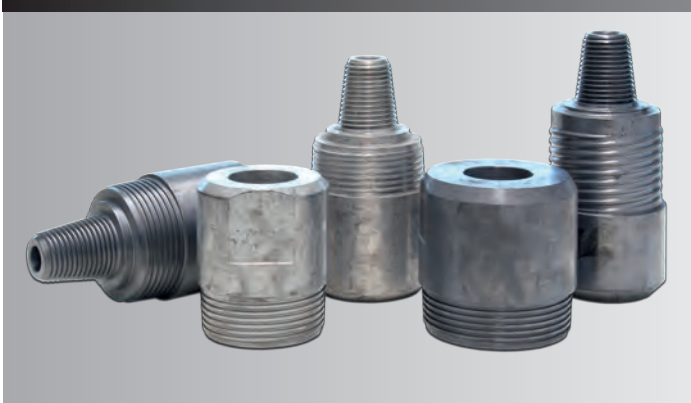
*In steel 42CrMo4 with welded ring, tempered through nitriding for higher yield strength*



Trascinatore Esterno / Outer Driver		
Tipo / Type	Kg	T. Interno corrispondente / Internal draw
Ø101	6	54 BWJ
Ø114	8	76 2" 3/8 API Reg.
Ø127	9	76 2" 3/8 API Reg.
Ø140	10	76 2" 3/8 API Reg.
		90 2" 3/8 API Reg.
Ø152	12	76 2" 3/8 API Reg.
		90 2" 3/8 API Reg.
Ø168	15	90 2" 3/8 API Reg.
		114 3" 1/2 API Reg.
Ø178	16	90 2" 3/8 API Reg.
		114 3" 1/2 API Reg.
Ø193	18	90 2" 3/8 API Reg.
		114 3" 1/2 API Reg.
Ø203	19	90 2" 3/8 API Reg.
		114 3" 1/2 API Reg.
Ø219	21	114 3" 1/2 API Reg.
		140 4" 1/2 API Reg.
Ø244	23	114 3" 1/2 API Reg.
		140 4" 1/2 API Reg.
Ø273	26	140 4" 1/2 API Reg.
Ø298	28	140 4" 1/2 API Reg.
Ø323	34	140 4" 1/2 API Reg.
		168 4" 1/2 API Reg.

Trascinatore Interno / Inner Driver		
Tipo / Type	Kg	T. Esterno corrispondente / External draw
54 BWJ	5	Ø101
76 2" 3/8 API Reg.	10	Ø114
		Ø127
		Ø140
		Ø152
90 2" 3/8 API Reg.	14	Ø140
		Ø152
		Ø168
		Ø178
		Ø193
114 3" 1/2 API Reg.	22	Ø203
		Ø168
		Ø178
		Ø193
		Ø203
140 4" 1/2 API Reg.	34	Ø219
		Ø244
		Ø273
		Ø298
		Ø323
168 4" 1/2 API Reg.	60	Ø323
		Ø355
		Ø406
219 6" 5/8 API Reg.	80	Ø355
		Ø406

## RACCORDI / HEAD COUPLINGS



I raccordi sono trattati con un processo di niturazione per una maggiore resistenza all'usura.

*The fittings are treated with a nitriding process for a better resistance to wear and tear.*

Raccordi per Rivestimenti / Head Couplings		
Diametro / Diameter	Tipo / Type	Attacco / Connection
Ø101	Rotazionale / Rotational	2" 3/8 API REG.
	Rotopercussione 3Pr / Thread 3 st.	2" 3/8 API REG.
Ø114	Rotopercussione 3Pr / Thread 3 st.	2" 3/8 API REG.
	Rotopercussione 3Pr / Thread 3 st.	3" 1/2 API REG.
Ø127	Rotazionale / Rotational	2" 3/8 API REG.
	Rotazionale / Rotational	3" 1/2 API REG.
	Rotopercussione 3Pr / Thread 3 st.	2" 3/8 API REG.
	Rotopercussione 3Pr / Thread 3 st.	3" 1/2 API REG.
Ø140	Rotopercussione 3Pr / Thread 3 st.	2" 3/8 API REG.
	Rotopercussione 3Pr / Thread 3 st.	3" 1/2 API REG.
Ø152	Rotazionale / Rotational	2" 3/8 API REG.
	Rotopercussione 3Pr / Thread 3 st.	2" 3/8 API REG.
	Rotazionale / Rotational	3" 1/2 API REG.
Ø168	Rotopercussione 3Pr / Thread 3 st.	2" 3/8 API REG.
	Rotopercussione 3Pr / Thread 3 st.	3" 1/2 API REG.
Ø178	Rotazionale / Rotational	2" 3/8 API REG.
	Rotazionale / Rotational	3" 1/2 API REG.
	Rotopercussione 3Pr / Thread 3 st.	2" 3/8 API REG.
	Rotopercussione 3Pr / Thread 3 st.	3" 1/2 API REG.
Ø194	Rotopercussione 3Pr / Thread 3 st.	2" 3/8 API REG.
	Rotopercussione 3Pr / Thread 3 st.	3" 1/2 API REG.
Ø203	Rotopercussione 3Pr / Thread 3 st.	2" 3/8 API REG.
	Rotopercussione 3Pr / Thread 3 st.	3" 1/2 API REG.
Ø219	Rotopercussione 3Pr / Thread 3 st.	2" 3/8 API REG.
	Rotopercussione 3Pr / Thread 3 st.	3" 1/2 API REG.
Ø244	Rotopercussione 3Pr / Thread 3 st.	3" 1/2 API REG.
	Rotopercussione 3Pr / Thread 3 st.	4" 1/2 API REG.
Ø273	Rotopercussione 3Pr / Thread 3 st.	3" 1/2 API REG.
	Rotopercussione 3Pr / Thread 3 st.	4" 1/2 API REG.
Ø300	Rotopercussione 3Pr / Thread 3 st.	4" 1/2 API REG.
Ø323	Rotopercussione 3Pr / Thread 3 st.	3" 1/2 API REG.
	Rotopercussione 3Pr / Thread 3 st.	4" 1/2 API REG.
Ø355	Rotopercussione 3Pr / Thread 3 st.	4" 1/2 API REG.
Ø406	Rotopercussione 3Pr / Thread 3 st.	4" 1/2 API REG.

Raccordi Doppi per Rivestimenti / Double Head Couplings		
Diametro / Diameter	Tipo / Type	Attacco / Connection
Ø114 M/F	Rotopercussione 3Pr / Thread 3 st.	2" 3/8 API REG.
Ø127 M/F	Rotazionale / Rotational	2" 3/8 API REG.
	Rotopercussione 3Pr / Thread 3 st.	2" 3/8 API REG.
Ø140 M/F	Rotopercussione 3Pr / Thread 3 st.	2" 3/8 API REG.
Ø152 M/F	Rotazionale / Rotational	2" 3/8 API REG.
	Rotopercussione 3Pr / Thread 3 st.	2" 3/8 API REG.
Ø168 M/F	Rotopercussione 3Pr / Thread 3 st.	2" 3/8 API REG.
	Rotopercussione 3Pr / Thread 3 st.	3" 1/2 API REG.
Ø178 M/F	Rotazionale / Rotational	2" 3/8 API REG.
	Rotopercussione 3Pr / Thread 3 st.	2" 3/8 API REG.
	Rotopercussione 3Pr / Thread 3 st.	3" 1/2 API REG.
Ø194 M/F	Rotopercussione 3Pr / Thread 3 st.	2" 3/8 API REG.
	Rotopercussione 3Pr / Thread 3 st.	3" 1/2 API REG.
Ø203 M/F	Rotopercussione 3Pr / Thread 3 st.	2" 3/8 API REG.
	Rotopercussione 3Pr / Thread 3 st.	3" 1/2 API REG.
Ø219 M/F	Rotopercussione 3Pr / Thread 3 st.	3" 1/2 API REG.
Ø244 M/F	Rotopercussione 3Pr / Thread 3 st.	3" 1/2 API REG.
	Rotopercussione 3Pr / Thread 3 st.	4" 1/2 API REG.
Ø273 M/F	Rotopercussione 3Pr / Thread 3 st.	3" 1/2 API REG.
	Rotopercussione 3Pr / Thread 3 st.	4" 1/2 API REG.
Ø300 M/F	Rotopercussione 3Pr / Thread 3 st.	4" 1/2 API REG.



## SCARPE / CASING SHOES

Scarpe in acciaio con prismi ottagonali in widia incastonati e saldati. Disponibili in diverse durezza a seconda dei terreni da perforare.

AR10 – AR20: terreni teneri, argille, ghiaie e sabbie cementate.

AR30: per calcari compatti, rocce fratturate e calcestruzzi armati.

AR40: per arenarie, quarzite e sabbie abrasive.

Scarpe diamantate sono disponibili su richiesta del cliente.

La nostra officina inoltre ci permette la realizzazione di modelli a campione.



*Shoes in steel with hard steel octagonal prisms embedded and welded.*

*Available in various hardness according to the soil to drill.*

*AR10 – AR20: for soft soil, clay, gravel, reinforced concrete and cemented sand.*

*AR30: for compact limestone, fractured rock.*

*AR40: for sandstone, quartzite, abrasive sand.*

*Diamond shoes available on client's demand.*

*Moreover our workshop permits us to realize specific models based on samples.*

Scarpe Rotazionali / Rotational Shoes			
Diametro / Size	Diametro Interno / Internal Diameter:	Diametro Esterno / Outside Diameter	Durezza / Hardness
Ø101			AR10 – AR20 – AR30 – AR40
Ø127	107	D. 129	AR10 – AR20 – AR30 – AR40
Ø127 MAGG.			AR10 – AR20 – AR30 – AR40
Ø152	134	154	AR10 – AR20 – AR30 – AR40
Ø152 MAGG.			AR10 – AR20 – AR30 – AR40
Ø178	158	180	AR10 – AR20 – AR30 – AR40
Scarpe Rotopercussione Destre / Rotopercussion Shoes Right Thread 3 st.			
Diametro / Size	Diametro Interno / Internal Diameter:	Diametro Esterno / Outside Diameter	Durezza / Hardness
Ø101	93	117	AR10 – AR20 – AR30 – AR40
Ø114	93	117	AR10 – AR20 – AR30 – AR40
Ø127	105	130	AR10 – AR20 – AR30 – AR40
Ø133	113	134	AR10 – AR20 – AR30 – AR40
Ø140	119	143	AR10 – AR20 – AR30 – AR40
Ø152	131	155	AR10 – AR20 – AR30 – AR40
Ø168	146	170	AR10 – AR20 – AR30 – AR40
Ø178	157	180	AR10 – AR20 – AR30 – AR40
Ø194	172	195	AR10 – AR20 – AR30 – AR40
Ø203	178	204	AR10 – AR20 – AR30 – AR40
Ø219	196	222	AR10 – AR20 – AR30 – AR40
Ø244	222	245	AR10 – AR20 – AR30 – AR40
Ø273	248	274	AR10 – AR20 – AR30 – AR40
Ø300	275	300	AR10 – AR20 – AR30 – AR40
Ø323	298	325	AR10 – AR20 – AR30 – AR40
Ø355	329	358	AR10 – AR20 – AR30 – AR40

Scarpe Rotopercussione Sinistre / Rotopercussion Shoes Left Thread 3 st.			
Diametro / Size	Diametro Interno / Internal Diameter:	Diametro Esterno / Outside Diameter	Durezza / Hardness
Ø101	93	117	AR10 – AR20 – AR30 – AR40
Ø114	93	117	AR10 – AR20 – AR30 – AR40
Ø127	105	130	AR10 – AR20 – AR30 – AR40
Ø133	113	134	AR10 – AR20 – AR30 – AR40
Ø140	119	143	AR10 – AR20 – AR30 – AR40
Ø152	131	155	AR10 – AR20 – AR30 – AR40
Ø168	146	170	AR10 – AR20 – AR30 – AR40
Ø178	157	180	AR10 – AR20 – AR30 – AR40
Ø194	172	195	AR10 – AR20 – AR30 – AR40
Ø203	178	204	AR10 – AR20 – AR30 – AR40
Ø219	196	222	AR10 – AR20 – AR30 – AR40
Ø244	222	245	AR10 – AR20 – AR30 – AR40
Ø273	248	274	AR10 – AR20 – AR30 – AR40
Ø300	275	300	AR10 – AR20 – AR30 – AR40
Ø323	298	325	AR10 – AR20 – AR30 – AR40
Ø355	329	358	AR10 – AR20 – AR30 – AR40

## SCARPE MAGGIORATE SPECIALI / OVERSIZED CASING SHOES



Scarpe in acciaio con diametro maggiorato e con prismi ottagonali in widia incastonati e saldati anche lateralmente. Disponibili in diverse durezza a seconda dei terreni da perforare.

AR10 – AR20: terreni teneri, argille, ghiaie e sabbie cementate.

AR30: per calcari compatti, rocce fratturate e calcestruzzi armati.

AR40: per arenarie, quarzite e sabbie abrasive.

Diametri superiori a quelli indicati in tabella sono disponibili su richiesta del cliente.

*Shoes in steel with increased diameter; hard steel octagonal prisms embedded and welded also laterally.*

*Available in various hardness according to the soil to drill.*

*AR10 – AR20: for soft soil, clay, gravel, reinforced concrete and cemented sand.*

*AR30: for compact limestone, fractured rock.*

*AR40: for sandstone, quartzite, abrasive sand.*

*Bigger diameters than indicated in table are available on client's demand.*

**Scarpe Maggiorate Speciali Destre / Oversized 3 st. Right Thread Shoes**

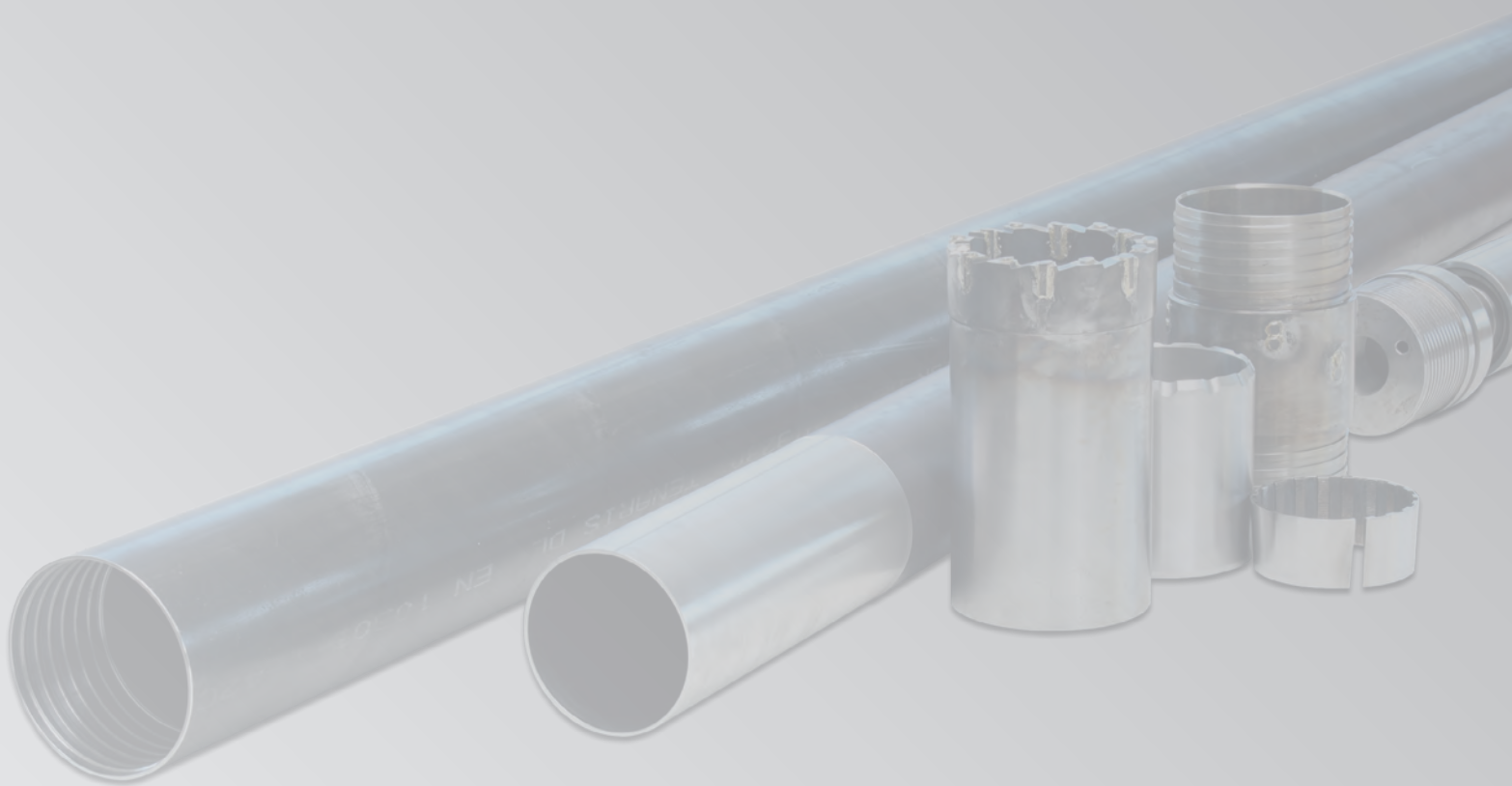
Diametro / Size	Diametro Interno / Internal Diameter	Diametro Esterno / Outside Diameter	Durezza / Hardness
Ø114 MAGG SPC	94	120	AR10 – AR20 – AR30 – AR40
Ø127 MAGG SPC	107	133	AR10 – AR20 – AR30 – AR40
Ø133 MAGG SPC	113	139	AR10 – AR20 – AR30 – AR40
Ø140 MAGG SPC	120	146	AR10 – AR20 – AR30 – AR40
Ø152 MAGG SPC	132	159	AR10 – AR20 – AR30 – AR40
Ø168 MAGG SPC	147	175	AR10 – AR20 – AR30 – AR40
Ø178 MAGG SPC	158	184	AR10 – AR20 – AR30 – AR40
Ø194 MAGG SPC	172	201	AR10 – AR20 – AR30 – AR40
Ø203 MAGG SPC	178	210	AR10 – AR20 – AR30 – AR40
Ø219 MAGG SPC	197	227	AR10 – AR20 – AR30 – AR40
Ø244 MAGG SPC	222	252	AR10 – AR20 – AR30 – AR40
Ø273 MAGG SPC	248	281	AR10 – AR20 – AR30 – AR40

**Scarpe Maggiorate Speciali Sinistre / Oversized 3 st. Left Thread Shoes**

Diametro / Size	Diametro Interno / Internal Diameter	Diametro Esterno / Outside Diameter	Durezza / Hardness
Ø114 MAGG SPC	94	120	AR10 – AR20 – AR30 – AR40
Ø127 MAGG SPC	107	133	AR10 – AR20 – AR30 – AR40
Ø133 MAGG SPC	113	139	AR10 – AR20 – AR30 – AR40
Ø140 MAGG SPC	120	146	AR10 – AR20 – AR30 – AR40
Ø152 MAGG SPC	132	159	AR10 – AR20 – AR30 – AR40
Ø168 MAGG SPC	147	175	AR10 – AR20 – AR30 – AR40
Ø178 MAGG SPC	158	184	AR10 – AR20 – AR30 – AR40
Ø194 MAGG SPC	172	201	AR10 – AR20 – AR30 – AR40
Ø203 MAGG SPC	178	210	AR10 – AR20 – AR30 – AR40
Ø219 MAGG SPC	197	227	AR10 – AR20 – AR30 – AR40
Ø244 MAGG SPC	222	252	AR10 – AR20 – AR30 – AR40
Ø273 MAGG SPC	248	281	AR10 – AR20 – AR30 – AR40

# Carotaggio

## *Soil Investigation*



## Presentazione dei carotieri Arena *Presentation of Arena's core barrels*

L'ampia gamma di carotieri dell'Arena S.r.l. è in grado di soddisfare qualsiasi esigenza nel campo della geognostica. Per tutti i carotieri viene usato acciaio di alta qualità certificato, in particolare per tubi interni ed esterni per ottenere la massima precisione nei diametri.

Arena srl produce ogni singolo pezzo di tutti i carotieri puntando alla massima qualità, al rispetto delle misure standard e alla perfetta compatibilità tra le parti di ricambio.

*Arena Srl has a wide range of core barrels to satisfy any requirements in soil investigation.*

*For every core barrel is used high quality steel with certification, especially for internal and external tubes to obtain the maximum precision in diameters.*

*Arena srl produces every single piece of all core barrels aiming to high quality, maximum observance of standard measures and perfect compatibility between spare parts.*

### **FILETTO TONDO ARENA/ ROUND THREAD ARENA**

Arena Srl produce corone per carotiere con l'innovativo filetto tondo che le rende più facili da svitare, più resistenti all'usura e al grippaggio. Disponibile per corone con diametro 101 e 131 mm, di tutte le durezza.

*Arena Srl manufactures bits for core barrels with an innovative round thread that makes them easier to unscrew, more resistant to wear and tear and to seizure.*

*Available for bits with d: 101 and 131 mm, for all types of hardness.*



### **ANELLO PER TESTE / RING FOR DOUBLE CORE BARREL HEADS**

L'anello è stato concepito per preservare dall'usura le teste dei carotieri. Invece di essere saldati direttamente alla testa gli inserti di metallo duro sono posizionati su un anello intercambiabile che si avvita alla testa stessa. Consumanti gli inserti si sostituisce solo l'anello e non più tutta la testa, permettendo un notevole risparmio.

Disponibile per carotieri T2, T6 di diametro 101 mm di diametro 116 mm.

*The ring has been designed to preserve the corer heads from wear and tear. Instead of being directly welded onto the head, the carbide insertions are positioned on an interchangeable ring which is screwed straight to the head. Once the insertions are consumed, only the ring is substituted and not the whole head, allowing a considerable saving.*

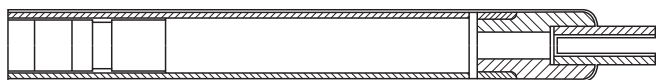
*Available for corers T2, T6 of 101 and 116 mm of diameters.*



## CAROTIERE SEMPLICE T1 / SIMPLE CORE BARREL T1

Prodotto con tubo in acciaio 42CRMO4 e disponibile sia con filettatura quadra che con filettatura tonda tipo Arena. Può essere fornito con un estrattore a sede conica o con un estrattore a lamelle per campioni di terreni morbidi.

Product with tube in steel 42CrMO4; available both in square thread and round thread type Arena. It can be supplied with a conical corelifter or a laminal one for samples of soft grounds.



Corona carotiere filetto quadro / Core bits square thread		
Diametro Diameter	Carota mm Core mm	Durezza / Hardness
Ø66	52	AR 10 – AR 20 – AR 30 – AR 40
Ø76	62	AR 10 – AR 20 – AR 30 – AR 40
Ø86	72	AR 10 – AR 20 – AR 30 – AR 40
Ø101	83	AR 10 – AR 20 – AR 30 – AR 40
Ø101 Fusto Lungo	83	AR 10 – AR 20 – AR 30 – AR 40
Ø101 Argilla	83	Argilla / Clay
Ø116	96	AR 10 – AR 20 – AR 30 – AR 40
Ø131	109	AR 10 – AR 20 – AR 30 – AR 40
Ø146	120	AR 10 – AR 20 – AR 30 – AR 40
Corona carotiere filetto tondo / Core bits barrel round thread		
Diametro Diameter	Carota mm Core mm	Durezza Hardness
Ø101 Fusto Lungo	83	Ar 10 – Ar 20 – Ar 30 – Ar 40
Ø101 Argilla	83	Argilla / Clay
Ø131	109	Ar 10 – Ar 20 – Ar 30 – Ar 40
Ø131 Fusto Lungo	109	Ar 10 – Ar 20 – Ar 30 – Ar 40
Estrattori carotiere / Core lifters		
Diametro / Diameter	Tipo / Type	
Ø66	standard	
Ø76	standard	
	a cestello / basket	
Ø86	standard	
	a cestello / basket	
Ø101	standard	
	a cestello / basket	
	speciale tutto chiuso / special closed basket	
Ø116	standard	
	a cestello / basket	
Ø131	standard	
	a cestello / basket	
Ø146	standard	
	a cestello / basket	

Portaestrattori/Portacestello / Core lifte/Basket core lifter cases	
Diametro / Diameter	Tipo / Type
Ø66	quadro / square
Ø76	quadro / square
Ø86	quadro / square
Ø101	quadro / square
	tondo Arena / round Arena
	quadro / square
Ø116	quadro / square
Ø131	tondo Arena / round Arena
Ø146	quadro / square
Portacorona / Core bit cases	
Diametro / Diameter	Filetto / Thread
Ø66	quadro / square
Ø76	quadro / square
Ø86	quadro / square
Ø101	quadro / square
	tondo Arena / round Arena
Ø116	quadro / square
Ø131	quadro / square
	tondo Arena / round Arena
Ø146	quadro / square
Raccordi per carotiere / Core Barrel Heads	
Diametro / Diameter	Attacco / Connection
Ø66	50 CIL
Ø76	2" 3/8 API REG.
	50 CIL
Ø86	2" 3/8 API REG.
	50 CIL
Ø101	2" 3/8 API REG.
	50 CIL
Ø116	2" 3/8 API REG.
Ø131	2" 3/8 API REG.
Ø146	2" 3/8 API REG.

## CAROTIERE DOPPIO T2 / DOUBLE CORE BARREL T2



Il tipo T2 è un carotiere a pareti sottili adatto al carotaggio con acqua di terreni omogenei e/o fratturati. Gli spessori ridotti permettono alte velocità di penetrazione e carote di maggior diametro, oltre a una minore usura delle attrezzature.

Il tubo interno non rotante protegge la carota da attrito e sforzi torsionali e dai fluidi di perforazione, permettendo di ottenere un campione indisturbato.

Per questa tipologia di carotiere sono disponibili corone di varie durezza in metallo duro, diamantate e in policristallino a seconda del tipo di terreno che bisogna attraversare.

I carotieri doppi sono disponibili in diametri da 66/76/86/101 mm, in due lunghezze da 1500 e 3000 mm. Arena srl è in grado di produrre lunghezze differenti a seconda delle esigenze del cliente.

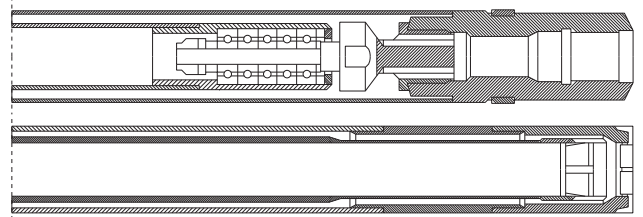
It's a thin-wall-corer, suitable for coring homogeneous and/or fractured soil through water. The minimum thickness of the wall allows a high speed of penetration, the recovery of cores of bigger diameter and reduces the wear and tear on the equipment.

The internal non-rotating tube protects the core from friction, twisting stress and drilling fluids, leaving the sample undisturbed.

For this type of corer it's possible to obtain bits of different hardness in diamond-cut or polycrystal carbide based on the type of soil.

Double core barrels T2 are available in 66/76/86/101 mm of diameter and in two lengths, 1500 and 3000 mm.

Arena Srl can produce various lengths according to the client's need.



Alesatori / Reamer Nipples		
Diametro / Diameter	Tipo / Type	
Ø66	Non incastonato / Not embedded	
	Incastonato / Embedded with widia	
Ø76	Non incastonato / Not embedded	
	Incastonato / Embedded with widia	
Ø86	Non incastonato / Not embedded	
	Incastonato / Embedded with widia	
Ø101	Non incastonato / Not embedded	
	Incastonato / Embedded with widia	
	Diamantato / Diamond	
Corone / Core Bits		
Diametro / Diameter	Carota mm Core mm	Durezza Hardness
Ø66	52	AR 10 – AR 20 – AR 30 – AR 40
Ø76	62	AR 10 – AR 20 – AR 30 – AR 40
Ø86	72	AR 10 – AR 20 – AR 30 – AR 40
Ø101	84	AR 10 – AR 20 – AR 30 – AR 40
Estrattori / Core Lifters		
Diametro / Diameter	Tipo / Type	
Ø66	standard	
Ø76	standard	
Ø86	standard	
Ø101	standard	
	a cestello / basket	
Portaestrattori / Core lifter cases		
Diametro / Diameter		
Ø66		
Ø76		
Ø86		
Ø101		

Teste per Carotieri / Core Barrel Heads			
Diametro / Diameter	Attacco / Connection		
Ø66	50 CIL		
Ø76	50 CIL		
Ø86	2" 3/8 API REG.		
Ø101	2" 3/8 API REG.		
Anelli per Teste / Ring for Core Barrel Head			
Diametro / Diameter			
Ø101			
Tubi Allungamento / Inner Tube Extensions			
Diametro / Diameter			
Ø66	Ø76	Ø86	Ø101
Tubi Esterni / Outer Tubes			
Diametro / Diameter	Lunghezza mm. / Length m.m.		
Ø66	1500		
	3000		
Ø76	1500		
	3000		
Ø86	1500		
	3000		
Ø101	1500		
	3000		
Tubi Interni / Inner Tubes			
Diametro / Diameter	Lunghezza mm. / Length m.m.		
Ø66	1500		
	3000		
Ø76	1500		
	3000		
Ø86	1500		
	3000		
Ø101	1500		
	3000		

## CAROTIERE DOPPIO T6 / DOUBLE CORE BARREL T6

Il carotiere T6 è tra i più robusti, progettato per operare in tutte le formazioni di terreno. Può lavorare con aria, acqua e fanghi e permette carotaggi rapidi e sicuri. Rispetto ai carotieri T2 ha meno parti di ricambio. Il tubo interno non rotante protegge la carota da attrito e sforzi torsionali e dai fluidi di perforazione, permettendo di ottenere un campione indisturbato.

Per questa tipologia di carotiere sono disponibili corone di varie durezza in metallo duro, diamantate e in policristallino a seconda del tipo di terreno che bisogna attraversare.

I carotieri doppi sono disponibili in diametri da 101/116/131/146 mm, in due lunghezze da 1500 e 3000 mm. Arena srl è in grado di produrre lunghezze differenti a seconda delle esigenze del cliente.

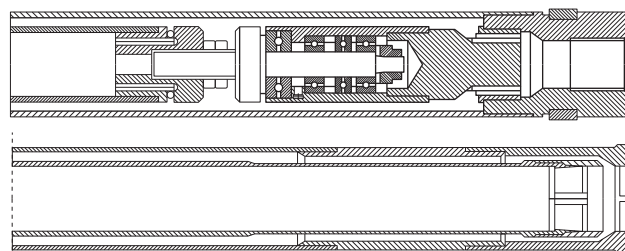
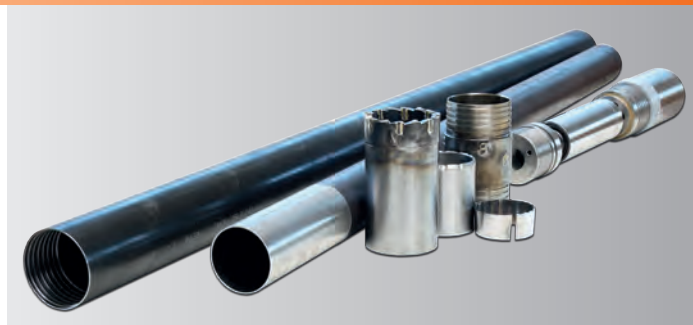
*The corer T6 is one of the strongest ones, designed to function in all types of soil. It can work with air, water, mud, and it allows quick and safe coring. Compared to the core barrels T2, it has less spare parts.*

*The internal non-rotating tube protects the core from friction, twisting stress and drilling fluids, leaving the sample untouched.*

*For this type of corer it's possible to obtain bits of different hardness in diamond-cut or polycrystal carbide based on the type of soil.*

*Double core barrels T6 are available in 101/116/131/146 mm of diameter and in two lengths, 1500 and 3000 mm.*

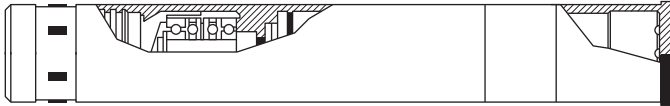
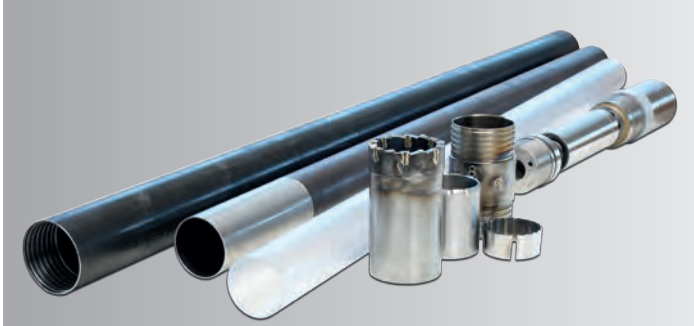
*Arena Srl can produce various lengths according to the client's need.*



Alesatori / Reamer Nipples		
Diametro / Diameter	Tipo / Type	
Ø101	Non incastonato / Not embedded	
	Incastonato / Embedded with width	
	Diamantato / Diamond	
Ø116	Non incastonato / Not embedded	
	Incastonato / Embedded with width	
Ø131	Non incastonato / Not embedded	
	Incastonato / Embedded with width	
Ø146	Non incastonato / Not embedded	
	Incastonato / Embedded with width	
Corone / Core Bits		
Diametro / Diameter	Carota mm Core mm	Durezza Hardness
Ø101	79	AR 10 – AR 20 – AR 30 – AR 40
Ø116	93	AR 10 – AR 20 – AR 30 – AR 40
Ø131	108	AR 10 – AR 20 – AR 30 – AR 40
Ø146	123	AR 10 – AR 20 – AR 30 – AR 40
Estrattori / Core Lifters		
Diametro / Diameter	Tipo / Type	
Ø101	standard	
	a cestello / basket	
Ø116	standard	
	a cestello / basket	
Ø131	standard	
Ø146	standard	

Portaestrattori / Core lifter cases			
Diametro / Diameter			
Ø101	Ø131	Ø116	Ø146
Teste per Carotieri / Core Barrel Heads			
Diametro / Diameter		Attacco / Connection	
Ø101		2" 3/8 API REG.	
Ø116		2" 3/8 API REG.	
Ø131		2" 3/8 API REG.	
Ø146		2" 3/8 API REG.	
Anelli per Teste / Ring for Core Barrel Head		Tubi Allungamento / Inner Tube Extensions	
Diametro / Diameter		Diametro / Diameter	
Ø101		Ø116	
Ø116		Ø131	
		Ø146	
Tubi Esterni / Outer Tubes			
Diametro / Diameter		Lunghezza mm. / Length m.m.	
Ø101		1500	
		3000	
Ø116		1500	
		3000	
Ø131		1500	
		3000	
Ø146		1500	
		3000	
Tubi Interni / Inner Tubes			
Diametro / Diameter		Lunghezza mm. / Length m.m.	
Ø101		1500	
		3000	
Ø116		1500	
		3000	
Ø131		1500	
		3000	
Ø146		1500	
		3000	

## CAROTIERE TRIPLO T6 / TRIPLE CORE BARREL T6



Costituito da tre tubi il carotiere triplo è stato progettato per carotaggi ad alta percentuale di recupero del campioni. Il tubo più interno, in cui si inserisce la carota, è in pvc trasparente e consente una facile estrazione del campione e un'alta protezione da disturbi. Infatti la carota appena estratta può essere sigillata nel tubo in pvc e preservata fino all'arrivo in laboratorio.

Per questa tipologia di carotiere sono disponibili corone di varie durezza in metallo duro, diamantate e in policristallino a seconda del tipo di terreno che bisogna attraversare.

I carotieri tripli sono disponibile in diametri da 101/116/131mm, in due lunghezze da 1500 e 3000 mm. Arena srl è in grado di produrre lunghezze differenti a seconda delle esigenze del cliente.

*Composed by three tubes, the triple corer has been designed for coring with high percentage of sample recovery. The most internal tube, in which the core is stored, is made of transparent pvc and it allows an easy withdrawl of the sample and a high protection from disturbances: infact, the core that has just been extracted can be sealed in the pvc tube and preserved till it arrives to the lab.*

*For this type of corer it's possible to obtain bits of different hardness in diamond-cut or polycrystal carbide based on the type of soil.*

*Triple core barrels are available in 101/116/131 mm of diameter and in two lengths, 1500 and 3000 mm.*

*Arena Srl can produce various lengths according to the client's need.*

Alesatori / Reamer Nipples		
Diametro / Diameter	Tipo / Type	
Ø101	Non incastonato / Not embedded	
	Incastonato / Embedded with widia	
Ø116	Non incastonato / Not embedded	
	Incastonato / Embedded with widia	
Ø131	Non incastonato / Not embedded	
	Incastonato / Embedded with widia	
Corone / Core Bits		
Diametro / Diameter	Carota mm / Core mm	Durezza / Hardness
Ø101	79	AR 10 - AR 20 - AR 30 - AR 40
Ø116	93	AR 10 - AR 20 - AR 30 - AR 40
Ø131	108	AR 10 - AR 20 - AR 30 - AR 40
Estrattori / Core lifters		
Diametro / Diameter	Tipo / Type	
Ø101	standard	
Ø116	standard	
Ø131	standard	
Portaestrattori / Core lifter cases		
Diametro / Diameter		
Ø101		
Ø116		
Ø131		
Teste per Carotieri / Core Barrel Heads		
Diametro / Diameter	Attacco / Connection	
Ø101	2" 3/8 API REG.	
Ø116	2" 3/8 API REG.	
Ø131	2" 3/8 API REG.	
Anelli per Teste / Ring for Core Barrel Head		
Diametro / Diameter		
Ø101		
Ø116		
Tubi Allungamento / Inner Tube Extensions		
Diametro / Diameter		
Ø101		
Ø116		
Ø131		

Tubi Esterni / Outer Tubes		
Diametro / Diameter	Lunghezza mm. / Length m.m.	
Ø101	1500	
	3000	
Ø116	1500	
	3000	
Ø131	1500	
	3000	
Tubi Interni / Inner Tubes		
Diametro / Diameter	Lunghezza mm. / Length m.m.	
Ø101	1500	
	3000	
Ø116	1500	
	3000	
Ø131	1500	
	3000	
Tubo Pvc Trasparente / Liner		
Diametro Diameter	Diametro Interno Internal Diameter	Diametro Esterno Outer Diameter
Ø101	77,3 mm	80,3 mm
Ø116	90,3 mm	93,3 mm
Ø131		



## CAROTIERE DOPPIO T6S / DOUBLE CORE BARREL T6S

Il carotiere T6S è utilizzato principalmente nella ricerca geotecnica per il carotaggio di formazioni tenere o molto tenere. Dotato di un tubo interno in alluminio divisibile per un più facile prelevamento della carota con riduzione del disturbo del campione.

Può essere utilizzato senza sostanziali modifiche per perforazioni con aria, acqua e fanghi.

Per questa tipologia di carotiere sono disponibili corone di varie durezza in metallo duro, diamantate e in policristallino a seconda del tipo di terreno che bisogna attraversare.

I carotieri doppi sono disponibili in diametri da 101 e 131mm, con lunghezza 1500 mm.

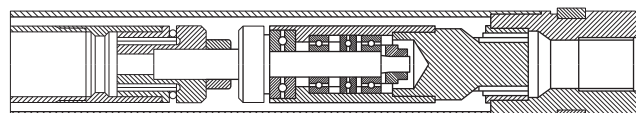
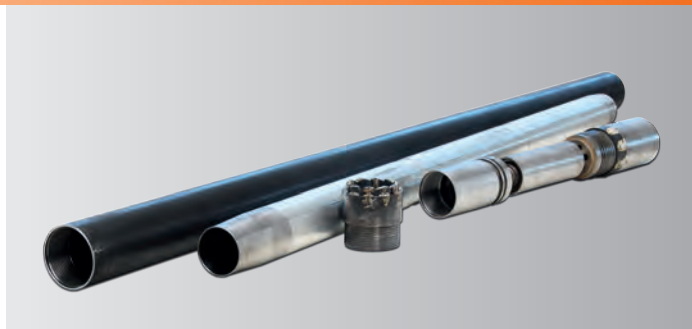
*The corer T6S is mainly used in the geotechnical research for the coring of soft or very soft ground. It has a detachable internal tube in aluminium which allows an easier withdrawal of the core and minimises the disturbance of the sample.*

*It can be used without significant changes for drilling with air, water and mud.*

*For this type of corer it's possible to obtain bits of different hardness in diamond-cut or polycrystal carbide based on the type of soil.*

*Double core barrels T6S are available in 101 and 131 mm of diameter and in two lengths, 1500 and 3000 mm.*

*Arena Srl can produce various lengths according to the client's need.*



Corone / Core Bits		
Diametro / Diameter	Carota mm Core mm	Durezza Hardness
Ø101	72	AR 10 – AR 20 – AR 30 – AR 40
Ø131	101	AR 10 – AR 20 – AR 30 – AR 40
Estrattori / Core lifters		
Diametro / Diameter	Tipo / Type	
Ø101	standard	
Ø131	standard	
Portaestrattori / Core lifter cases		
Diametro / Diameter		
Ø101		
Ø131		
Teste per Carotieri / Core Barrel Heads		
Diametro / Diameter	Attacco / Connection	
Ø101	2" 3/8 API REG.	
Ø131	2" 3/8 API REG.	
Anelli per Teste / Ring for Core Barrel Head		
Diametro / Diameter		
Ø101		
Tubi Esterni / Outer Tubes		
Diametro / Diameter	Lunghezza mm. / Length m.m.	
Ø101	1500	
Ø131	1500	
Tubi Interni / Inner Tubes		
Diametro / Diameter	Lunghezza mm. / Length m.m.	
Ø101	1500	
Ø131	1500	

## CAROTIERE AMBIENTALE / ENVIRONMENTAL CORE BARREL



Principale caratteristica di questo carotiere è il tubo in acciaio divisibile che semplifica il trasferimento della carota senza aver nessun disturbo per ottenere un campione perfetto per le analisi. Il carotiere è personalizzabile e producibile in diversi diametri a seconda delle esigenze, fino al diametro 244 mm. È possibile usare una scarpa avanzata, estrattori a cestello etc. Il carotiere ambientale standard è dotato di attacco per le corone del carotiere semplice T1.

Caratteristiche tecniche del carotiere diametro 101: diametro tubo esterno 98,2 mm; d. carota 83 mm; attacco 2" 3/8 Api reg.; peso 22kg.

*The main characteristic of this corer is the detachable metal tube which simplifies the transport of the sample without any sort of disturbance for a perfect core, ready for the analysis.*

*The core barrel is customizable and producible in various diameters based on exigencies, until diameter 244 mm. It's possible to use an advanced edge, basket core lifter etc. The standard environmental corer comes with connections for the bits of the simple core barrel T1. Technical features for diameter 101 mm: external tube diameter 98,2 mm; core diameter 82 mm; connection type 2" 3/8 Api reg.; weight 22 kg*

Corona Carotiere / Core Bits		
Diametro / Diameter	Carota mm / Core mm	Durezza / Hardness
Ø101	Filetto quadro / Square Thread	AR 10 – AR 20 – AR 30 – AR 40
	Filetto tondo / Round Thread	AR 10 – AR 20 – AR 30 – AR 40
	Scarpa Avanzata / Advanced shoe	
Ø127		AR 10 – AR 20 – AR 30 – AR 40
Ø140		AR 10 – AR 20 – AR 30 – AR 40
Ø168		AR 10 – AR 20 – AR 30 – AR 40
Portacorona / Core Cases		
Diametro / Diameter	Tipo / Type	
Ø101	Filetto quadro / Square Thread	
	Filetto tondo / Round Thread	
Ø127		
Ø140		
Ø168		
Estrattori / Core lifters		
Diametro / Diameter	Tipo / Type	
Ø101	Standard	
	a cestello / basket	
Ø127	Standard	
	a cestello / basket	
Ø140	Standard	
	a cestello / basket	
Ø168	Standard	
	a cestello / basket	

Portaestrattori / Core Lifter Cases	
Diametro / Diameter	Filetto / Thread
Ø101	Filetto quadro / Square Thread
	Filetto tondo / Round Thread
Ø127	
Ø140	
Ø168	
Raccordi Per Carotiere / Core Barrel Heads	
Diametro / Diameter	Attacco / Connection
Ø101	2" 3/8 API REG.
Ø127	2" 3/8 API REG.
Ø140	2" 3/8 API REG.
Ø168	2" 3/8 API REG.
Tubo Divisibile / Divisible Tube	
Diametro / Diameter	Attacco / Connection
Ø101	
Ø127	
Ø140	
Ø168	

## CAROTIERE ESTRUSORE / CORE BARREL WITH EXTRUDER

Il carotiere con estrusore permette una estrazione facilitata della carota, ottenuta tramite spinta meccanica e non con fluidi, evitando possibili disturbi del campione.

L'estrusore è dotato di un raccordo per aste e di una punta filettata che si avvitano all'interno della testa del carotiere. Al campionamento avvenuto si sblocca la punta dell'estrusore che si inserisce all'interno del carotiere spingendo fuori la carota.

Questo tipo di carotiere permette anche di ridurre i tempi di lavoro poiché la carota si può estrarre senza smontare il carotiere dalle aste.

Disponibile nel diam. 101; altri diametri su richiesta del cliente.

*The core barrel with extruder allows an easy extraction of the core, which is obtained with mechanical push and not with fluids, avoiding disturbances in the sample.*

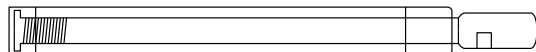
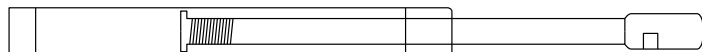
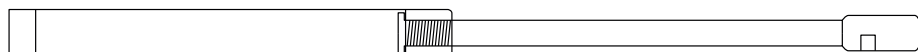
*Extruder has rods connection and a threaded point which is screwed in core barrel's head. When sampling is done the extruder's point is unlocked and slides in the barrel pushing out the core.*

*This core barrel allows also to reduce working times because the sample can be extracted without remove the barrel from rods.*

*Available in diameter 101 mm; other diameters on client's demand.*



Corona Carotiere / Core Bits	
Diametro / Diameter	Durezza / Hardness
Ø101	AR 10 – AR 20 – AR 30 – AR 40
Raccordi di Testa / Fitting Head	
Diametro / Diameter	Attacco / Connection
Ø101	2" 3/8 API REG.
Raccordi Per Asta / Fitting for Pipe	
Diametro / Diameter	Attacco / Connection
Ø101	2" 3/8 API REG.
Estrusore / Extruder	
Diametro / Diameter	
Ø101	
Tubo / Tube	
Diametro / Diameter	
Ø101	1000 mm



## Elementi principale dei carotieri Arena Arena's Core Barrels Main Elements

### ALESATORI / REAMING SHELLS

Arena S.r.l. Produce alesatori incastonati in metallo duro per qualsiasi tipologia di carotiere.

*Arena Srl produces embedded reamers in carbide for all types of core barrels.*



### CORONE / CORE BITS

Le corone hanno un corpo in acciaio con prismi ottagonali in widia incastonati e saldati. Disponibili in diverse durezza secondo dei terreni da perforare.

AR10 - AR20: per terreni teneri, argille, ghiaie e sabbie cementate.

AR30: per calcari compatti, rocce fratturate e calcestruzzi armati.

AR40: per arenarie, quarzite e sabbie abrasive.

Le corone di diametro 101 sono disponibili sia con filetto quadro sia con filetto tondo tipo Arena. Inoltre abbiamo disponibili anche corone per argilla con placche in metallo duro speciali.

*The bits have a steel body with hard steel octagonal prisms embedded and welded.*

*Available in various hardness according to the soil to drill.*

*AR10 - AR20: for soft soil, clay, gravel, reinforced concrete and cemented sand.*

*AR30: for compact limestone, fractured rock.*

*AR40: for sandstone, quartzite, abrasive sand.*

*The bits of 101mm of diameter are available both in square thread and round thread, type Arena.*



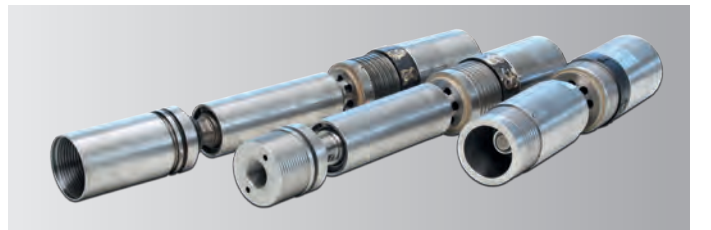
### ESTRATTORI / CORE LIFTERS



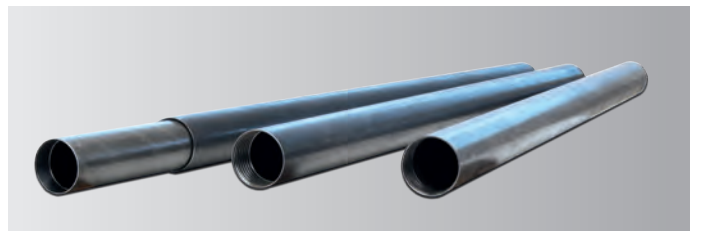
### PORTAESTRATTORI / CORE LIFTER CASES



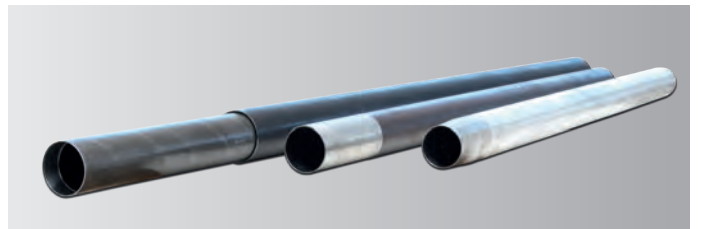
### TESTE CAROTIERI / CORE BARREL HEADS



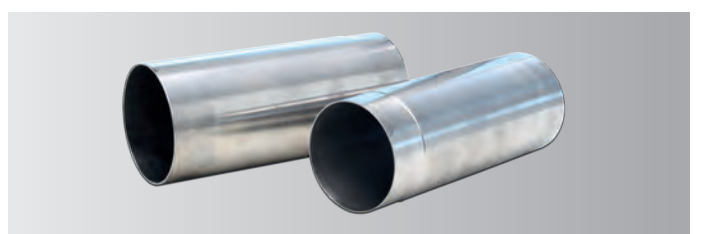
### TUBI ESTERNI / OUTER TUBES



### TUBI INTERNI / INNER TUBES



### TUBI ALLUNGAMENTO / EXTENSIONS TUBES



## CORONE DIAMANTATE / DIAMOND CORE BITS

Produciamo, oltre ai diametri standard, corone e scarpe diamantate, basandoci su campioni e disegni tecnici, con filetti richiesti dal cliente.

*We can produce diamond standard corebits and also specifications, from technical drawing and samples, with threads requested from client.*



Corone Diamantate T1 Diamante Arena / Diamond Core Bit T1	
Tipo / Type	Durezze / Hardness
Ø66	Arena 3 – Arena 6 – Arena 8 – Arena 10
Ø76	Arena 3 – Arena 6 – Arena 8 – Arena 10
Ø86	Arena 3 – Arena 6 – Arena 8 – Arena 10
Ø101	Arena 3 – Arena 6 – Arena 8 – Arena 10
Ø116	Arena 3 – Arena 6 – Arena 8 – Arena 10
Ø131	Arena 3 – Arena 6 – Arena 8 – Arena 10
Ø146	Arena 3 – Arena 6 – Arena 8 – Arena 10
Corone Diamantate T2 Diamante Arena / Diamond Core Bit T2	
Tipo / Type	Durezze / Hardness
Ø66	Arena 3 – Arena 6 – Arena 8 – Arena 10
Ø76	Arena 3 – Arena 6 – Arena 8 – Arena 10
Ø86	Arena 3 – Arena 6 – Arena 8 – Arena 10
Ø101	Arena 3 – Arena 6 – Arena 8 – Arena 10
	Policristallino

Corone Diamantate T6 Diamante Arena / Diamond Core Bit T6	
Tipo / Type	Durezze / Hardness
Ø101	Arena 3 – Arena 6 – Arena 8 – Arena 10
	Policristallino
Ø116	Arena 3 – Arena 6 – Arena 8 – Arena 10
Ø131	Arena 3 – Arena 6 – Arena 8 – Arena 10
Ø146	Arena 3 – Arena 6 – Arena 8 – Arena 10
Corone Diamantate T6S Diamante Arena / Diamond Core Bit T6S	
Tipo / Type	Durezze / Hardness
Ø101	Arena 3 – Arena 6 – Arena 8 – Arena 10 Con St
	Arena 3 – Arena 6 – Arena 8 – Arena 10 Senza St
Ø131	Arena 3 – Arena 6 – Arena 8 – Arena 10 Con St
	Arena 3 – Arena 6 – Arena 8 – Arena 10 Senza St

ARENA DIAMOND CORE BITS SELECTION CHART						
	Type of rock	Hardness				
		ARENA 1	ARENA 3	ARENA 6	ARENA 8	ARENA 10
medium hard non abrasive	soft sandstone, sandy shale, shale, claystone, sandy limestone, soft schist.	█				
medium hard, hard abrasive	medium hard, sandstone, siltstone, marble, alluvial deposits, calcitic limestone, medium hard limestone.	█	█			
hard slightly abrasive rock	hard limestone, dolomitic limestone, schist, serpentine.	█		█	█	
non abrasive rock	hard & mica schist, hard siliceous, limestone, dolomites, syenite, peridotite, andesite, diabase, pegmatite, hematite, magnetite.		█	█	█	
very hard rock	metamorphic schist, gneiss, amphibolite, granite, leptite, basalt, diorite, gabbro, porphyry, rhyolite, trachyte.				█	█
ultra hard rock	conglomerate, taconite, abrasive sandstone, abrasive quartzite, rock with pyrite, banded hematite.					█

## CHIAVI PER CAROTIERI / *SPANNERS FOR CORE BARRELS*



Arena srl fornisce una gamma completa di chiavi per carotieri. Le chiavi ad anello sono adatte per smontare i carotieri evitando la deformazione del tubo o della corona. I pattini montati sulle chiavi ad anello sono intercambiabili consentendo l'utilizzo su tubi di diversi diametri e la loro sostituzione una volta usurati.

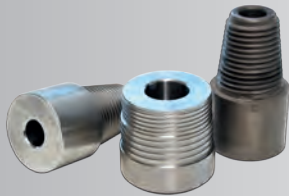
*Arena Srl offers a complete range of ring spanners for core barrels. The ring spanners are used to unscrew the corers avoiding the deformation of the tube or bit. The heads are interchangeable for the application on tubes of different diameters and for the substitution in case of wear and tear.*

### Chiavi ad Anello per Carotiere / *Ring Spanners for Core Barrel*

Diametro / *Diameter*

Ø66 - Ø76 - Ø86 - Ø90 - Ø101 - Ø116 - Ø131 - Ø146

## SCAROTATORI / *CORE EXTRUDERS*



### Scarotatori / *Core Extractor*

Diametro / <i>Diameter</i>	F1	F2	Tipo / <i>Type</i>
Ø101	M. 2" 3/8 Api Reg.	1" GAS	Carotiere semplice / <i>Sample core</i>
	T2	1" GAS	Carotiere doppio T2 / <i>Double core barrel T2</i>
	T6	1" GAS	Carotiere doppio T6 / <i>Double core barrel T6</i>
Ø116	M. 2" 3/8 Api Reg.	1" GAS	Carotiere semplice / <i>Sample core</i>
	T6	1" GAS	Carotiere doppio T6 / <i>Double core barrel T6</i>
Ø131	M. 2" 3/8 Api Reg.	1" GAS	Carotiere semplice / <i>Sample core</i>
	T6	1" GAS	Carotiere doppio T6 / <i>Double core barrel T6</i>
Ø146	M. 2" 3/8 Api Reg.	1" GAS	Carotiere semplice / <i>Sample core</i>
	T6	1" GAS	Carotiere doppio T6 / <i>Double core barrel T6</i>

## TUBI DI RIVESTIMENTO PER CAROTAGGIO / *CASING FOR SOIL INVESTIGATION*



La nostra gamma di Tubi di Rivestimento viene realizzata attraverso la saldatura dei manicotti in acciaio 42CrM04 ad un tubo intermedio in materiale N80. I manicotti inoltre, sono sottoposti ad un processo di nitrurazione, al fine di garantirne un' ancor maggiore resistenza all'usura del filetto.

La certificata qualità degli acciai utilizzati, abbinata all'efficiente processo produttivo, ci permette di offrire ai nostri clienti le migliori prestazioni di prodotto presenti sul mercato.

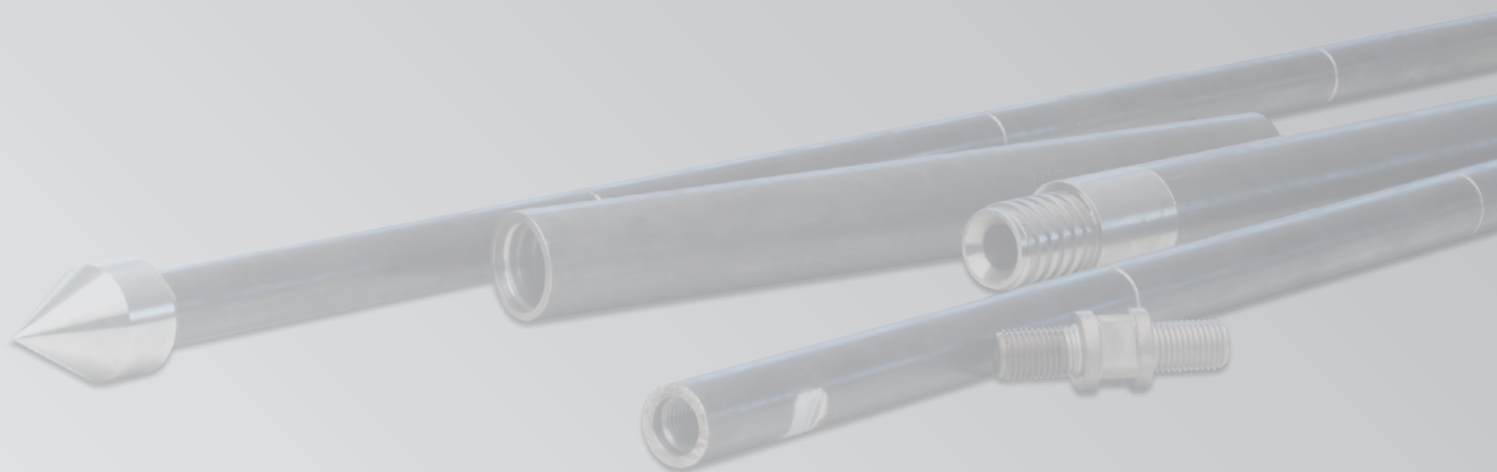
*Our range of Casings is made by welding the sleeves in steel 42CrM04 to a N80 steel middle pipe.*

*Moreover the sleeves are subjected to a nitriding treating that ensures an even better thread resistance to wear and tear. The certified quality of the steels and a very efficient manufacturing process allow us to offer our clients the highest product performances in the market.*

### Tubi di Rivestimento Rotazione / *Rotational Casing*

Diametro / <i>Diameter</i>	Lunghezza mm / <i>Length mm</i>	S.P. / <i>W.T.</i>	D.I. / <i>I.D.</i>	Kg
Ø127	500	8,8	107	13
	1000	8,8	107	26
	1500	8,8	107	39
	2000	8,8	107	52
	3000	8,8	107	77
Ø152	500	8,8	133	16
	1000	8,8	133	31,5
	1500	8,8	133	47
	2000	8,8	133	63
Ø178	3000	8,8	133	94
	500	8,8	158	19
	1000	8,8	158	38
	1500	8,8	158	56
	2000	8,8	158	76
	3000	8,8	158	110

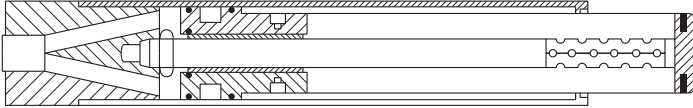
# Campionatori *Samplers*



## CAMPIONATORE OSTERBERG / OSTERBERG SAMPLER

Campionatore idraulico ad infissione per il campionamento di terreni argillosi, limosi o a terreni incoerenti di tipo granulare grana medio/fine. La fustella in acciaio inox permette di ottenere un campione perfettamente non disturbato. La fustella ha un diametro di 88,9 mm e una lunghezza di 701 mm, con uno spessore di 2 mm.

Caratteristiche tecniche: diametro esterno 101 mm; attacco 2" 3/8 Api reg.; peso 22 kg.

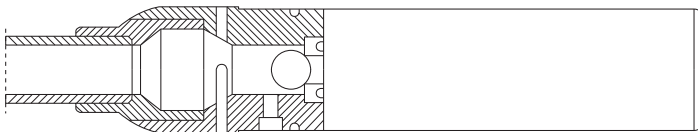


*Hydraulic piston sampler suitable for sampling of clay, silt or non-homogeneous granular soils of medium-fine grain. The sampler made of stainless steel allows to obtain a perfectly undisturbed sample.*

*Technical features: sampling tube diameter: 88,9mm; total length: 701mm; sampling tube thickness: 2mm; external tube diameter: 101mm; connection type: 2" 3/8 Api reg.; weight: 22kg*

Osterberg / Osterberg Sampler
Guarnizioni in Para
Fustella 3 Fori D. 88,9 Mm L = 701 mm / Sampler Osterberg - 3 Holes
Fustella Esterna D. 101
Attacco Testa 2" 3/8 Apireg.

## CAMPIONATORE SHELBY / SHELBY SAMPLER



Campionatore a pareti sottili costituito solamente da due elementi: un raccordo asta-fustella e un tubo con scarpa tagliente (fustella). Il raccordo asta-fustella è munito di una valvola a sfera e di un serbatoio per contenere la parte rimossa del campione.

Il campionatore agisce per infissione ed è indicato per terreni argillosi e tipologie di materiali teneri.

La fustella è in acciaio inox, di diametro 88,9 mm e spessore 2mm; lunghezza 620/630 mm.

Caratteristiche tecniche: diametro esterno 101 mm; attacco 2" 3/8 Api reg./att 50; peso 11 kg.

Misure speciali sono disponibili su richieste del cliente

*Thin wall sampler consisting in only two elements: a rod connection and a sampler tube with sharp cutting edge. The rod connection is provided with a ball valve and with a reservoir especially designed to retain the removed part of the sample.*

*The sampler is pushed into the soil through a continuous thrust and is indicated for clay and different types of soft ground.*

*Technical features: sampling tube diameter: 88,9mm; total length: 620/630 mm; sampling tube thickness: 2mm; external tube diameter: 101mm; connection type: 2" 3/8 Api reg./att 50; weight: 11kg; material: stainless steel.*

*Special sizes are available on client's demand.*

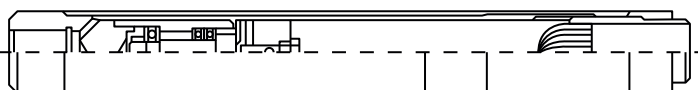
Shelby / Shelby Sampler
Campionatore D. 88,9 - Att. 50 Cil / Sampler Shelby Connection 50 Cil
Campionatore D. 88,9 Att. 2" 3/8 Api Reg. / Sampler Shelby Connection 2" 3/8 Api Reg.
Fustella 3 Fori D. 88,9 Mm / 88,9 Shelby Sampler - 3 Holes

## CAMPIONATORE DENISON / DENISON SAMPLER

Carotiere doppio o triplo indicato per ottenere campioni non disturbati e una carota perfettamente asciutta. Dotato nella parte interna non rotante di una fustella in pvc in cui va inserirsi il campione che viene così protetto.

Oltre alle classiche corone il campionatore Denison può montare una scarpa avanzata che permette il suo utilizzo con avanzamento a pressione.

Caratteristiche tecniche: diametro tubo esterno 98,2 mm; diametro foro 101,3 mm; diametro carota 71 mm; attacco 2" 3/8 Api reg./att 50; peso 44 kg.



*Double or triple core barrel, indicated to obtain undisturbed samples and perfectly dry cores. It comes with a sampler tube in pvc inside the non-rotating part, where the sample is stored and protected.*

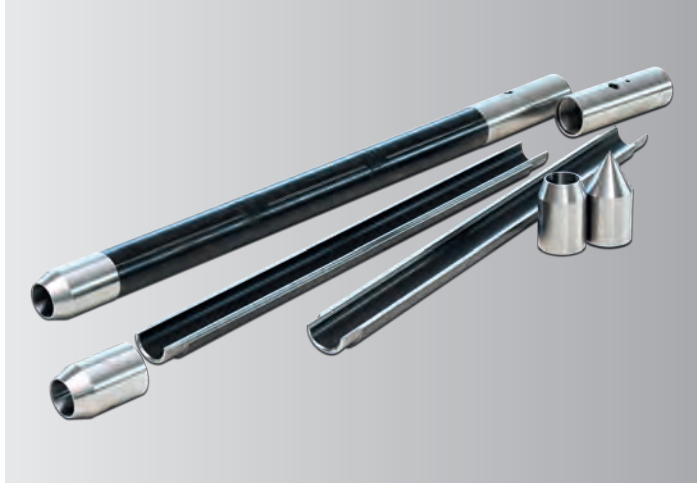
*Other than the classic bits, the sampler Denison can also assemble an advanced edge, allowing it to proceed through pressure.*

*Technical features: external tube diameter: 98,2mm; hole diameter: 101,3mm; core diameter: 71mm; connection type: 2" 3/8 Api reg./att 50; weight: 44kg*

Denison / Double Tube Denison Core Barrel	
Tipo / Type	Durezza / Hardness
Corona Denison 101 / Core Bit	AR10 - AR20 - AR30 - AR40
Scarpa Avanzata Denison 101 / Shoe Denison 101	
Raccordo 2" 3/8 Api Reg. / Head 2" 3/8 Api Reg.	
Estrattore Cestello 101 / Basket Core Lifter 101	
Tubo Pvc Denison 101 (75) X 1500 / Plastic Liner	



## CAMPIONATORE RAYMOND S.P.T. / RAYMOND SAMPLER FOR S.P.T.



Il campionatore Raymond è utilizzato per effettuare prove penetrometriche (Standard Penetration Test) per misurare la resistenza del terreno alla penetrazione di un campionatore standard. Il campionatore è divisibile in due metà per poter ottenere anche campioni indisturbati di terreno.

La prova si effettua facendo cadere un peso di 63,5 kg da una altezza costante di 76,2 cm: il numero di colpi necessari per far penetrare di 30 cm il campionatore è il valore che indica la resistenza alla penetrazione.

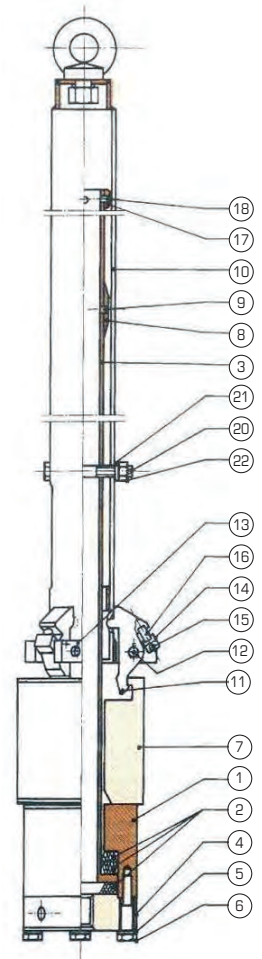
Il campionatore raymond dispone di punte aperte e punte chiuse, quest' ultime indicate per terreni ghiaiosi o rocce tenere.

*This sampler is used to operate the Standard Penetration Test to measure the resistance of the soil to the penetration of a standard sampler. It can split in two halves to collect undisturbed samples of soil. The test is carried out by dropping a weight of 63,5kg from a constant height of 76,2 cm: the number of drops necessary to make the sample penetrate into the soil by 30 cm represents the value of the penetration resistance. The sampler Raymond can have open edges or closed ones for gravels and soft rocks.*

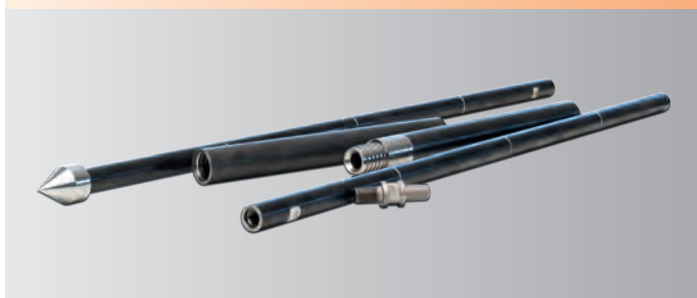


Raymond / Raymond Sampler	
Punte Aperte / Open Point	Tubo Divisibile / Divisible Tube
Punte Chiuse / Conical Point	Raccordo Valvola Spt / Head

Martino Spt / Automatic Drop Hammer	
Incidine / Anvil	1
Guarnizione / Gasket	2
Tubo Guida / Guide Tube	3
Flangia Per Aste / Rod Flange	4
Rosetta / Washer	5
Vite / Screw	6
Mazza Battente / Hammer	7
Camma / Cam	8
Spina Elastica / Elastic Pin	9
Tubo Di Manovra / Tube	10
Dente / Tooh	11
Perno / Pivot	12
Coppiglia / Split Pin	13
Tassello / Plug	14
Spina Elastica / Elastic Pin	15
Piolo Elastico / Peg	16
Anello Guida / Guide Ring	17
Spina Elastica / Elastic Pin	18
Vite / Screw	20
Rosetta / Washer	21
Dado / Nut	22



## ASTINE S.P.T. / S.P.T. RODS



Aste Per Penetrometro e Prove Spt / Rods eor Penetrometer and Spt		
Diametro / Diameter	Lunghezza / Lenght	S.P. / W.T.
Ø34	900	
	1200	
	1500	
Ø34 piena	1500	
Ø50 con Nipples	500	7,5
	1000	7,5
	1500	7,5
	3000	7,5



Le riduzioni sono trattate con un processo di nitrurazione per una maggiore resistenza all'usura.

*The reductions are treated with a nitriding process for a better resistance to wear and tear.*

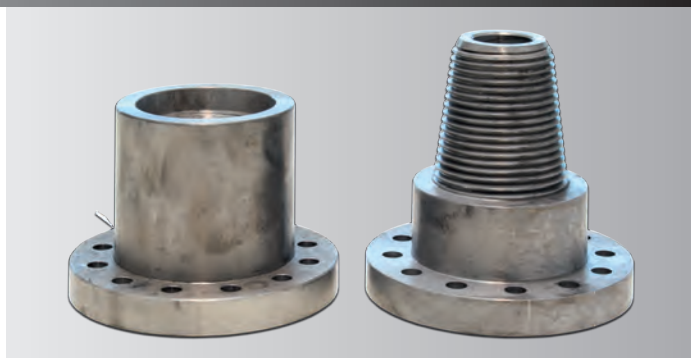
<b>Riduzioni Api Regola Femmina/Femmina / Subs Api Regular F.F.</b>		
Diametro / Diameter	F1	F2
Ø76 F/F	2" 3/8 API REG.	2" 3/8 API REG.
Ø90 F/F	2" 3/8 API REG.	2" 3/8 API REG.
	2" 3/8 API REG.	2" 7/8 API REG.
	2" 7/8 API REG.	2" 7/8 API REG.
Ø114 F/F	2" 3/8 API REG.	3" 1/2 API REG.
	2" 7/8 API REG.	3" 1/2 API REG.
	3" 1/2 API REG.	3" 1/2 API REG.
Ø127 F/F	3" 1/2 API REG.	3" 1/2 API REG.
Ø140 F/F	4" 1/2 API REG.	2" 3/8 API REG.
	4" 1/2 API REG.	3" 1/2 API REG.
	4" 1/2 API REG.	4" 1/2 API REG.
Ø168 F/F	4" 1/2 API REG.	4" 1/2 API REG.
Ø180 F/F	6" 5/8 API REG.	4" 1/2 API REG.
Ø194 F/F	4" 1/2 API REG.	4" 1/2 API REG.
<b>Riduzioni Api Regola Maschio/Maschio / Subs Api Regular M.M.</b>		
Diametro / Diameter	M1	M2
Ø90 M/M	2" 3/8 API REG.	2" 7/8 API REG.
Ø114 M/M	2" 3/8 API REG.	3" 1/2 API REG.
Ø127 M/M	3" 1/2 API REG.	3" 1/2 API REG.
Ø140 M/M	4" 1/2 API REG.	3" 1/2 API REG.
<b>Riduzioni Api Regola Maschio/Femmina / Api Regular M.F.</b>		
Diametro / Diameter	M	F
Ø76 M/F	2" 3/8 API REG.	2" 3/8 API REG.
Ø90 M/F	2" 3/8 API REG.	2" 7/8 API REG.
	2" 3/8 API REG.	2" 3/8 API REG.
	2" 7/8 API REG.	2" 7/8 API REG.
Ø114 M/F	2" 3/8 API REG.	3" 1/2 API REG.
	2" 7/8 API REG.	3" 1/2 API REG.
	3" 1/2 API REG.	3" 1/2 API REG.
Ø140 M/F	4" 1/2 API REG.	2" 3/8 API REG.
	4" 1/2 API REG.	3" 1/2 API REG.
	4" 1/2 API REG.	4" 1/2 API REG.
Ø180 M/F	3" 1/2 API REG.	6" 5/8 API REG.
<b>Riduzioni Api Regola Femmina/Maschio / Subs Api Regular F.M.</b>		
Diametro / Diameter	F	M
Ø90 F/M	2" 3/8 API REG.	2" 7/8 API REG.
Ø114 F/M	2" 3/8 API REG.	3" 1/2 API REG.
	3" 1/2 API REG.	2" 7/8 API REG.
	3" 1/2 API REG.	3" 1/2 API REG.
Ø140 F/M	4" 1/2 API REG.	2" 3/8 API REG.
	4" 1/2 API REG.	3" 1/2 API REG.
Ø190 F/M	6" 5/8 API REG.	3" 1/2 API REG.
<b>Riduzioni If/Nw/Cil/Rod Femmina/Femmina / Subs If/Nw/Cil/Rod F.F.</b>		
Diametro / Diameter	F1	F2
Ø76 F/F	2" 3/8 API REG.	N. ROD
	2" 3/8 API REG.	50 CIL
Ø90 F/F	2" 3/8 API REG.	2" 3/8 IF
Ø114 F/F	2" 3/8 IF	3" 1/2 API REG.

<b>Riduzioni If/Nw/Cil/Rod Maschio/Maschio / Subs If/Nw/Cil/Rod M.M.</b>			
Diametro / Diameter	M1	M2	
Ø50 M/M	50 CIL	SPT	
Ø66 M/M	66 NWY	66 NWY	
Ø76 M/M	2" 3/8 API REG.	50 CIL	
	2" 3/8 API REG.	66 NWY	
Ø90 M/M	2" 3/8 API REG.	2" 3/8 IF	
	2" 3/8 IF	2" 3/8 IF	
Ø114 M/M	2" 3/8 IF	3" 1/2 API REG.	
Ø127 M/M	3" 1/2 IF	3" 1/2 API REG.	
<b>Riduzioni If/Nw/Cil/Rod Maschio/Femmina / Subs If/Nw/Cil/Rod M.F.</b>			
Diametro / Diameter	M	F	
Ø66 M/F	66 NWY	50 CIL	
Ø76 M/F	2" 3/8 API REG.	50 CIL	
	2" 3/8 API REG.	66 NWY	
Ø90 M/F	2" 3/8 API REG.	2" 3/8 IF	
	2" 3/8 IF	2" 3/8 IF	
	2" 7/8 API REG.	2" 3/8 IF	
Ø114 M/F	2" 3/8 IF	3" 1/2 API REG.	
Ø140 M/F	4" 1/2 API REG.	2" 3/8 IF	
	4" 1/2 API REG.	3" 1/2 IF	
<b>Riduzioni If/Nw/Cil/Rod Femmina/Maschio / Subs If/Nw/Cil/Rod F.M.</b>			
Diametro / Diameter	F	M	
Ø66 F/M	66 NWY	50 CIL	
Ø76 F/M	2" 3/8 API REG.	50 CIL	
	2" 3/8 API REG.	66 NWY	
Ø90 F/M	2" 3/8 API REG.	2" 3/8 IF	
Ø114 F/M	2" 3/8 IF	3" 1/2 API	
Ø127 F/M	3" 1/2 IF	2" 7/8 IF	
	2" 3/8 API REG.	3" 1/2 IF	
	3" 1/2 API REG.	3" 1/2 IF	
	3" 1/2 IF	3" 1/2 API REG.	
Ø140 F/M	4" 1/2 API REG.	2" 3/8 IF	
	4" 1/2 API REG.	3" 1/2 IF	
<b>Tronchetti / Short Rods</b>			
Diametro / Diameter	M	F	Lunghezza / Length
Ø76 M/F	M 2" 3/8 API REG.	F 2" 3/8 API REG.	L= 220
	M 2" 3/8 API REG.	F 2" 3/8 API REG.	L= 300
	F 2" 3/8 API REG.	F 2" 3/8 API REG.	L= 500
Ø76 F/F	F 2" 3/8 API REG.	F 2" 3/8 API REG.	L= 500
Ø90 M/F	M 2" 3/8 API REG.	F 2" 3/8 API REG.	L= 220
			L= 300
Ø90 F/F	F 2" 3/8 API REG.	F 2" 3/8 API REG.	L= 500
Ø114 M/F	M 3" 1/2 API REG.	F 3" 1/2 API REG.	L= 220
			L= 300
			L= 500
Ø140 M/F	M 4" 1/2 API REG.	F 4" 1/2 API REG.	L= 220
			L= 300
			L= 500

## FLANGE / FLANGES

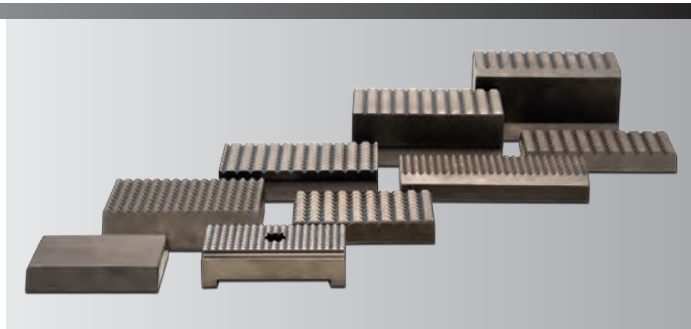
Le flange sono trattate con un processo di nitrurazione per una maggiore resistenza all'usura.

*The flanges are treated with a nitriding process for a better resistance to wear and tear.*



## SETTORI MORSA / SECTORS

Settori Per Morsa / Sectors	
Tipo / Type	
ATLAS	Normale
	mustang
	L=140 mm
CASAGRANDE	H=15 mm
	H=25 mm
	H=45 mm
	H=60 mm
CMV 600	
CMV 1200	
NENZI GELMINA	H=19 mm
	H= 22 mm
	H=25 mm
BERETTA	
COMACCHIO	
PUNTEL	
SOILMEC	



In tabella sono indicati i pezzi sempre disponibili in magazzino. Possiamo produrre qualsiasi settore morsa basandoci su campioni e disegni tecnici.

*Pieces indicated in table are always available in stock. We can produce every type of vise sector from technical drawing and sample.*

## CHIAVI GIRATUBO E CHIAVI PER ASTE / WRENCHES AND SPANNERS FOR RODS

Chiavi Per Aste / Spanners for Rods	
Tipo / Type	d. Asta
Speciali Ø50	per asta Ø50
Speciali Ø65	per asta Ø76
Speciali Ø75	per asta Ø90
Speciali Ø90	per asta Ø114
Chiavi Ridgid / Ridgid Spanners	
Tipo / Type	
a Catena C18	
a Catena C24	
a Catena C36	
Chiave 24"	
Chiave 36"	
Chiave 48"	



Arena srl fornisce una gamma completa di chiavi per aste e chiavi Ridgid.

*Arena Srl offers a complete range of ring spanners for rods and Ridgid spanners.*

## **TRICONI / TRICON BITS**



## **TRILAMA / DRAG BITS**



## **MARTELLI FONDO FORO / DOWN THE HOLE HAMMERS**



## ACCESSORI / ACCESSORIES

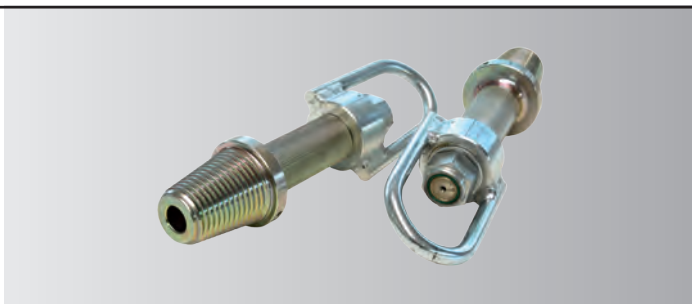
<b>Aste Valvolate / Valved Rods</b>		
Diametro / Diameter	Attacco / Connection	Lunghezza / Length
Ø76	2" 3/8 API REG.	500
Ø90	2" 3/8 API REG.	500
<b>Aste Valvolate Non Ritorno / Valved Rods Non Return</b>		
Tipo Valvola / Valve Type	Attacco / Connection	
Ø76	2" 3/8 API REG.	
Ø90	2" 3/8 API REG.	
	2" 3/8 IF	
Ø114	3" 1/2 API REG.	



<b>Polimero / Polymer</b>	
Tipo / Type	
Granulare Sintetico / Granular Synthetic	
Liquido Sintetico / Synthetic Liquid	



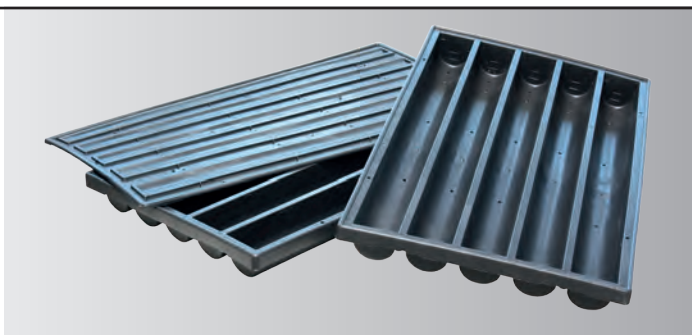
<b>Testa di Sollevamento / Hoisting Swivel and Plugs</b>	
Tipo / Type	
Gancio per Testa / Hook Head	
Testa Attacco D. 50 Cil / Head Connection D. 50 Cil	
Testa Attacco D. 2" 3/8 Ar / Head Connection D. 2" 3/8 Api Reg.	



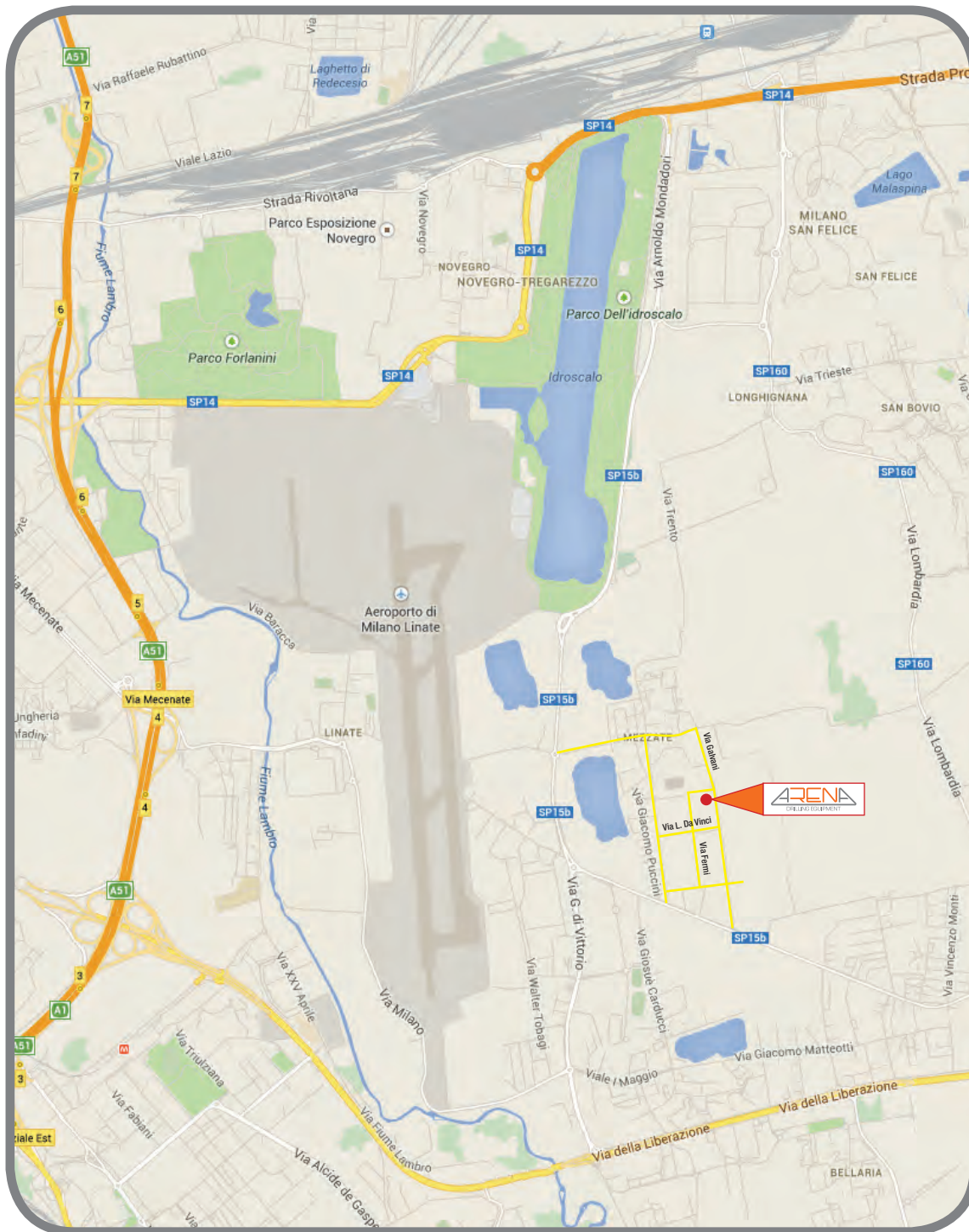
<b>Maschi di Recupero / Fishing Tools</b>	
Tipo / Type	Diametro mm / Diameter mm
Per Manicotto / For Sleeve	Ø76
	Ø90
	Ø114
Per Aste / For Pipes	Ø76
	Ø90
Per Tubi / For Casing	Ø101
	Ø114
	Ø130
	Ø140
	Ø152



<b>Cassette di Catalogamento / Sampler Boxes</b>
--







# ARENA

DRILLING EQUIPMENT

Via Toscanini 6 - 20068 Peschiera Borromeo - loc. Mezzate (MI)  
Tel. +39 02 55 30 33 33 - Fax +39 02 55 30 72 93  
info.arenasrl@gmail.com - www.arenasrl.it  
C.F./P. IVA 07414960968